

Fiche technique

Supports d'écran



Introduction

Les moniteurs d'affichage professionnels sont de plus en plus présents à tous les niveaux dans une entreprise ou dans les lieux publics. Aussi bien sur une chaîne de montage, une machine, un convoyeur, dans un laboratoire, une salle de réunion... que dans un commerce, une salle d'attente, dans les transports...

Afin d'assurer que les messages véhiculés par ces écrans soient parfaitement visibles, ils ont besoin d'être positionnés facilement et de manière optimale et durable.

Tous les supports d'écran de notre gamme sont conçus avec un couple constant. L'installateur peut ainsi définir en fonction de l'utilisateur, l'effort souhaité pour la manipulation de son écran. Effort qui sera maintenu pendant toute la durée de vie du produit, s'il n'est pas modifié.

Positionnement

Le système de positionnement de notre gamme de supports d'écrans possède de multiples avantages :

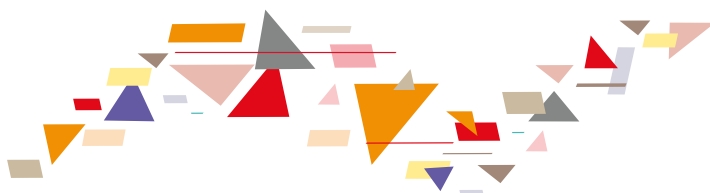
- Un couple de serrage constant
 - Positionnement sécurisé même sous l'effet de vibrations ou de charges dynamiques
- Une manipulation facile et précise
 - Ajustement à une main avec sensation de qualité
- Un cycle de vie de 20 000 manipulations minimum
 - Longue durée de vie, pas de maintenance
- Testes minutieux du fonctionnement
 - Performances fiables même dans un environnement rude

Les informations techniques, illustrations et photographies sont données à titre indicatif sans caractère contractuel. Certaines peuvent varier en fonction des tolérances admises dans la profession et des normes applicables. Les instructions d'utilisation, de montage et de maintenance constituent de simples recommandations. Elles peuvent également varier en fonction des conditions d'utilisation du produit, de l'environnement de montage et des besoins de l'acheteur dont ce dernier est seul responsable de la définition.

EMILE MAURIN

7 Chemin de la Pierre Blanche
69800 SAINT PRIEST
Tél 04.72.71.18.71

composants.emile-maurin.fr

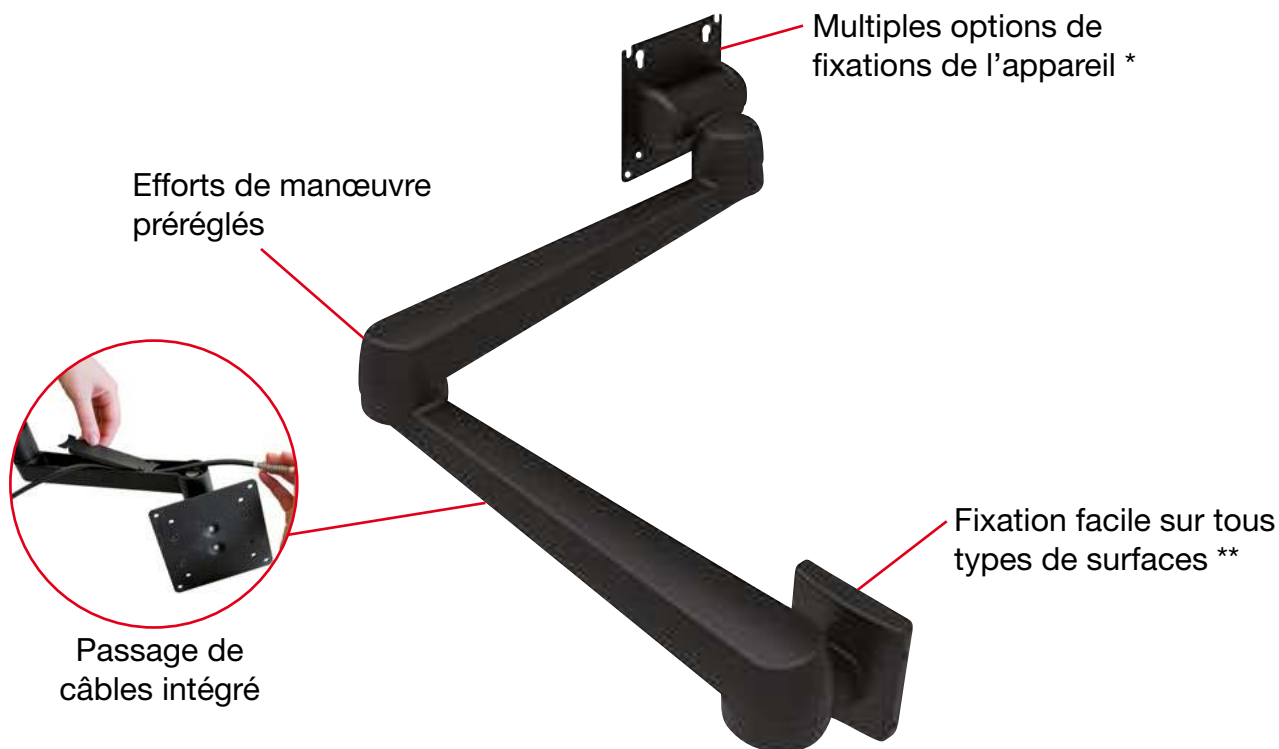


esm@emile-maurin.fr

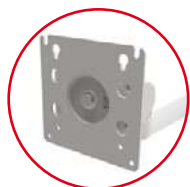
1/6

Fiche technique

Présentation



* Options de fixations de l'appareil



Plaques orientables
Vesa 75-100



Plateau pour
clavier



Plaques fixes
Vesa 75-100



Système universel
de fixation



Plaque avec démontage
rapide Vesa 75-100

** Options de fixations du support d'écran



Support rail à démontage
rapide (ex : hôpital)



Fixation murale
avec cache vis



Fixation sur table
avec cache vis



Fixation sur tube



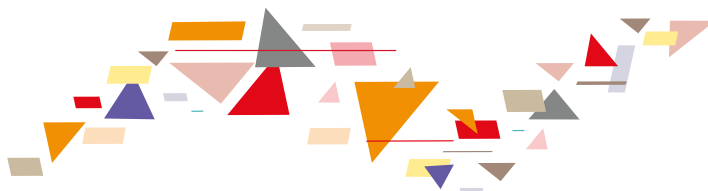
Fixation murale

Les informations techniques, illustrations et photographies sont données à titre indicatif sans caractère contractuel. Certaines peuvent varier en fonction des tolérances admises dans la profession et des normes applicables. Les instructions d'utilisation, de montage et de maintenance constituent de simples recommandations. Elles peuvent également varier en fonction des conditions d'utilisation du produit, de l'environnement de montage et des besoins de l'acheteur dont ce dernier est seul responsable de la définition.

EMILE MAURIN

7 Chemin de la Pierre Blanche
69800 SAINT PRIEST
Tél 04.72.71.18.71

composants.emile-maurin.fr



esm@emile-maurin.fr

2/6

Méthode de sélection

1 - Compatibilité avec mon écran.

• Avant de choisir comment fixer votre moniteur, il convient tout d'abord de vérifier deux points essentiels :

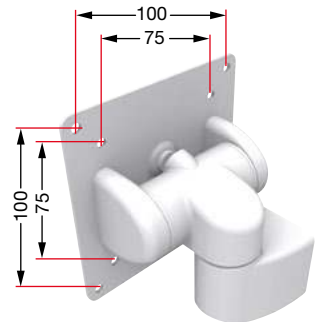
Compatibilité avec la norme Vesa ?



- La norme Vesa (Video Electronics Standards Association) correspond à la distance entre les trous de fixation à l'arrière d'un écran ou sur le support lui-même.

La 1ère mesure correspond à la distance horizontale entre les trous, et la 2e correspondant à la distance vertical.

La majorité de nos supports d'écran sont compatibles avec la norme Vesa 75-100 x 75-100 mm. Voir exemple ci-contre du modèle 42-19.



En général, les écrans dotés d'un Vesa 75 x 75 mm, 100 x 100 mm, 75 x 100 mm ou encore 100 x 75 mm possède une diagonale entre 12" et 23,9" (30,5 à 61 cm).



Quel est le poids de l'écran

- Quelle est la charge à supporter ?
- Environnement soumis aux vibrations ?

2 - Compatibilité avec mon environnement.

• Les autres facteurs à considérer sont les suivants :



Contraintes de maintenance

- Nombre de cycles nécessaires ?
- Fréquence et types d'entretiens ?
- Exigences de sécurité ?



Gestion des câbles

- Les câbles devront ils être remplacés ou déplacés fréquemment ?
- Un système de passage de câble est il nécessaire ?



Type d'installation

- Accessibilité pour fixer l'appareil ?
- Modes de fixation possibles ?
- Environnement à risque (eau, rayons UV, produits chimiques, explosions...)?



Centre de gravité

- Ou se trouve le centre de gravité de l'appareil par rapport à sa fixation sur le montage ?



Conception finale

- Importance du design de l'installation.
- Exigences de nettoyage ?



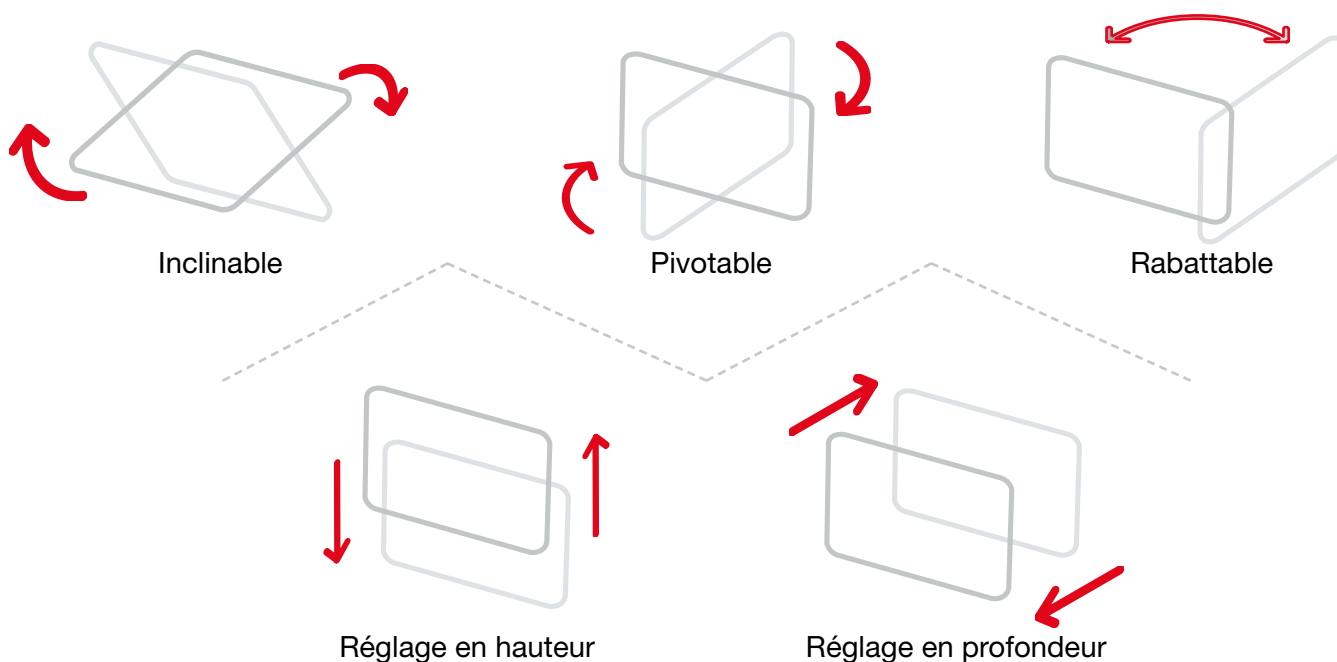
Modèle 42-13

Les informations techniques, illustrations et photographies sont données à titre indicatif sans caractère contractuel. Certaines peuvent varier en fonction des tolérances admises dans la profession et des normes applicables. Les instructions d'utilisation, de montage et de maintenance constituent de simples recommandations. Elles peuvent également varier en fonction des conditions d'utilisation du produit, de l'environnement de montage et des besoins de l'acheteur dont ce dernier est seul responsable de la définition.

Mouvements possibles

Il est important de pouvoir positionner son écran de manière optimale pour l'utilisateur, en fonction de sa taille, de la configuration de l'installation mais aussi de l'exposition à la lumière.


Notre gamme de supports d'écran propose un large choix de mouvement pour une excellente ergonomie.



Systèmes d'inclinaison

Il existe deux types d'inclinaisons pour positionner un écran avec le moins d'efforts possible.

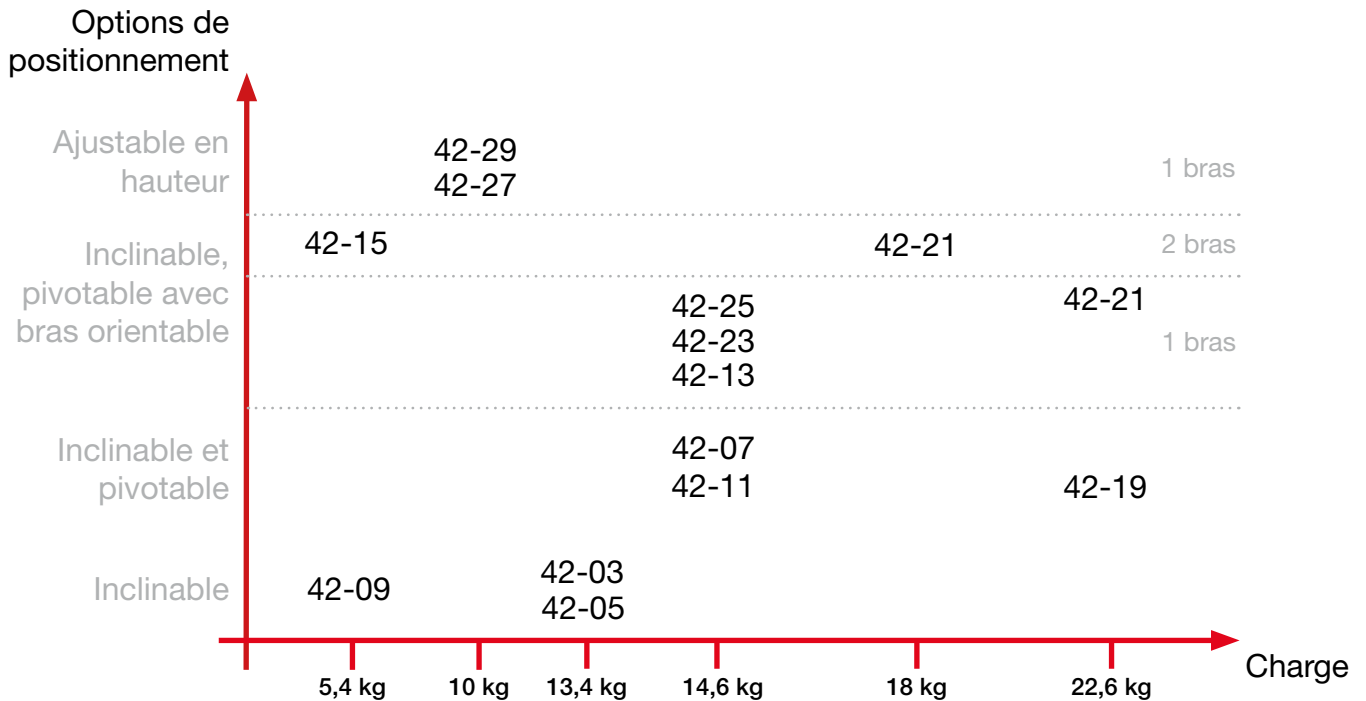
- **Mouvement constant** : l'effort est régulier, c'est le système le plus sécurisé pour une application avec des vibrations ou des risques de chocs récurrents.
- **Mouvement compensé** : il permet de minimiser l'effort lorsque l'utilisateur met en mouvement le support. Ce système est idéal pour manœuvrer les écrans lourds.

 La majorité de nos supports d'écran intègre ces deux systèmes.
Consultez notre Guide de choix en dernière page pour sélectionner le modèle adapté à votre utilisation.

Les informations techniques, illustrations et photographies sont données à titre indicatif sans caractère contractuel. Certaines peuvent varier en fonction des tolérances admises dans la profession et des normes applicables. Les instructions d'utilisation, de montage et de maintenance constituent de simples recommandations. Elles peuvent également varier en fonction des conditions d'utilisation du produit, de l'environnement de montage et des besoins de l'acheteur dont ce dernier est seul responsable de la définition.

Fiche technique

Aperçu de la gamme



Version 1.0 - 202009

Les informations techniques, illustrations et photographies sont données à titre indicatif sans caractère contractuel. Certaines peuvent varier en fonction des tolérances admises dans la profession et des normes applicables. Les instructions d'utilisation, de montage et de maintenance constituent de simples recommandations. Elles peuvent également varier en fonction des conditions d'utilisation du produit, de l'environnement de montage et des besoins de l'acheteur dont ce dernier est seul responsable de la définition.

EMILE MAURIN

7 Chemin de la Pierre Blanche
69800 SAINT PRIEST
Tél 04.72.71.18.71

composants.emile-maurin.fr



esm@emile-maurin.fr

5/6



Guide de choix

	Modèle	Inclinable	Inclinable et pivotable	Inclinable, pivotable avec bras orientable	Réglable en hauteur	Mouvement constant	Mouvement compensé	Compatible Vesa 100x100mm	Passage de câble	Verrouillable	Plastique et acier	Aluminium et acier
	42-01							✓				✓
	42-03	✓				✓		✓				✓
	42-05	✓				✓	✓	✓				✓
	42-07		✓			✓	✓	✓				✓
	42-09		✓			✓					✓	
	42-11		✓			✓	✓	✓				✓
	42-13 42-15 42-21			✓		✓	✓	✓	✓			✓
	42-19		✓			✓	✓	✓				✓
	42-23			✓		✓	✓	✓	✓			✓
	42-25			✓		✓	✓	✓	✓	✓		✓
	42-27 42-29			✓	✓	✓	✓	✓	✓	✓		✓