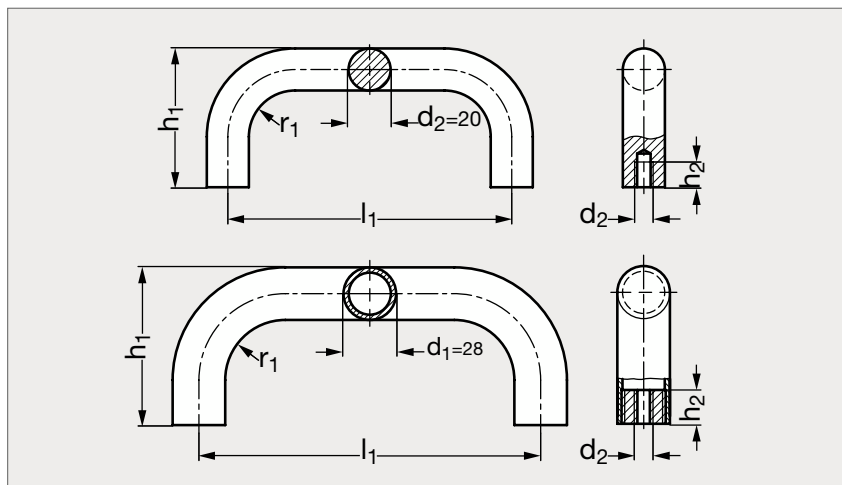


# Poignée étrier aluminium, ronde, pelliculée blanc ou noir, antimicrobien

11-142



Pelliculée blanc, antimicrobien



Pelliculée noir, antimicrobien

## MATIÈRE

- Pour  $d_1 = 20$  : poignée fabriquée dans un profil aluminium, pelliculée blanc (RAL 9016) ou noir (RAL 9005), antimicrobien.
- Pour  $d_1 = 28$  : poignée fabriquée avec un tube aluminium, pelliculée blanc (RAL 9016) ou noir (RAL 9005), antimicrobien.

## UTILISATION

- Le pelliculage antimicrobien à base de molybdate de zinc s'active en présence de l'humidité naturelle des mains pour stopper la propagation des microbes.

## PRODUITS ASSOCIÉS

Vis six creux  
31-54Loquet à came tout inox  
19-75Charnière  
37-76Glissière charge lourde  
39-09

Blanc	$d_1$	$d_2$	$l_1$	$h_1$	$h_2$ min.	$r_1$	Noir
11 - 1420 - 20	20	M 8	200	68	15	22	11 - 1422 - 20
11 - 1420 - 20	20	M 8	250	68	15	22	11 - 1422 - 20
11 - 1420 - 20	20	M 8	300	68	15	22	11 - 1422 - 20
11 - 1420 - 28	28	M10	250	78	15	32	11 - 1422 - 28
11 - 1420 - 28	28	M10	300	78	15	32	11 - 1422 - 28
11 - 1420 - 28	28	M10	400	78	15	32	11 - 1422 - 28

Exemple  
de commandeRéférence- $l_1$ 

11 - 1420 - 20 - 200