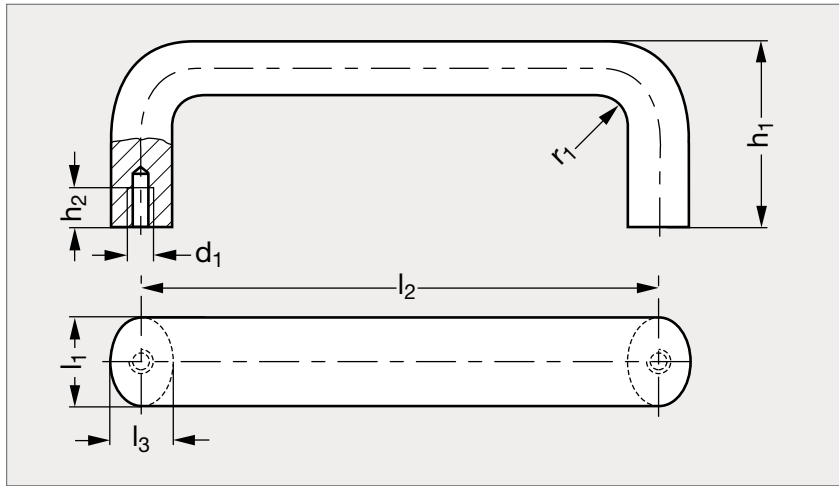


Poignée étrier aluminium

11-51



Mate



Pelliculée noire



Pelliculée rouge

MATIÈRE

- Fabriqué dans un profil aluminium étiré (AlMgSi0,5 F13), finition mate, pelliculé noire (RAL 9005) ou rouge (RAL 3000) ou gris argenté (RAL 9006), ou anodisée.
- La forme ergonomique contribue à une excellente préhension.

SUR DEMANDE

- Autres couleurs.
- Autres dimensions.

* Convient aux racks 19 pouces.

PRODUITS ASSOCIÉS



Vis six pans creux 31-54
Page 1328



Poignée étrier
polyuréthane 11-51
Page 122



Poignée étrier inox 11-53
Page 124



Poignée étrier
technopolymère 11-54
Page 126

Mate	Pelliculée noire	Anodisée	Pelliculée rouge	Pelliculée gris	Pelliculée noire résistant aux UV	l_1	l_2					l_3	d_1	h_1	h_2 min	r_1	
11-511-20	11-512-20	11-513-20	11-514-20	11-516-20	11-517-20	20	100	112	117	120*		13	M6	49	10	13	
11-511-20	11-512-20	11-513-20	11-514-20	11-516-20	11-517-20	20	128	160	180*	200	235*	13	M6	51	10	13	
11-511-26	11-512-26	11-513-26	11-514-26	11-516-26	11-517-26	26	112	117	120	125	128	160	17	M8	55	12	17
11-511-26	11-512-26	11-513-26	11-514-26	11-516-26	11-517-26	26	179	192	300	400	500	17	M8	57	12	17	

Exemple
de commande

Référence - l_2

11-511-20-100

composants.emile-maurin.fr

EMILE MAURIN
ELEMENTS STANDARD MECANIQUE