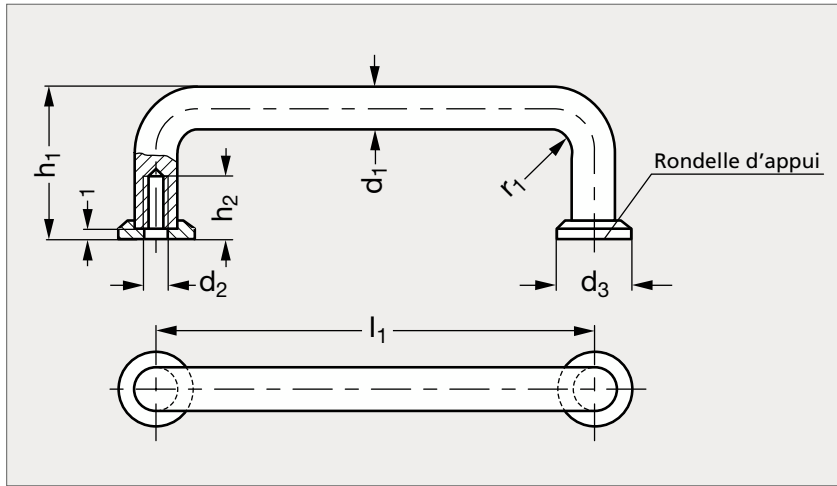


# Poignée étrier mince, acier ou inox



Chromée

Pelliculée rouge

Inox 303 mat

## MATIÈRE

- Acier chromé, bruni, pelliculé noir (RAL 9005), rouge (RAL 3000) ou inox (AFNOR Z 8 CNF 18-09, Werk 1.4305, AISI 303) mat ou poli ou inox (AFNOR Z 6 CN 18-09, Werk 1.4301, AISI 304) mat ou poli ou inox (AFNOR Z 2 CND 17-12, Werk 1.4404, AISI 316 L).
- Les poignées de diamètre  $d_1 = 8$  et  $d_1 = 10$  sont livrées avec 2 rondelles d'appui zinguées ou inox assurant une parfaite stabilité.
- Autres dimensions sur demande.

## PRODUITS ASSOCIÉS

Vis six pans creux 31-54  
Page 1328Poignée étrier aluminium  
11-48  
Page 118Poignée aluminium 11-60  
Page 120

Acier chromé	Acier bruni	Pelliculé noir	Pelliculé rouge	$d_1$	$d_2$	$d_3$	$l_1$						$h_1$	$h_2$	$r_1$	
11-520- 8	11-521- 8	11-522- 8	11-524- 8	8	M4	12	55	64	88	96	100	120	128	35	8	10
11-520-10	11-521-10	11-522-10	11-524-10	10	M5	15	88	100	120	180	200	235	43	12	12	
11-520-12	11-521-12	11-522-12	11-524-12	12	M6		125	160	200	250			51	12	14	
11-520-16	11-521-16	11-522-16	11-524-16	16	M6		160	200	250	300			59	12	18	

Inox 303 mat	Inox 303 poli	Inox 304 mat	Inox 304 poli	Inox 316 L	$d_1$	$d_2$	$d_3$	$l_1$						$h_1$	$h_2$	$r_1$	
11-525- 8	11-526- 8				8	M4	12	55	64	88	96	100	120	128	35	8	10
11-525-10	11-526-10			11-529-10	10	M5	15	88	100	120	180	200	235	43	12	12	
		11-527-12	11-528-12		12	M6		125	160	200	250			51	12	14	
		11-527-16	11-528-16		16	M6		160	200	250	300			59	12	18	

Exemple  
de commandeRéférence -  $l_1$ 

11-520-8-55