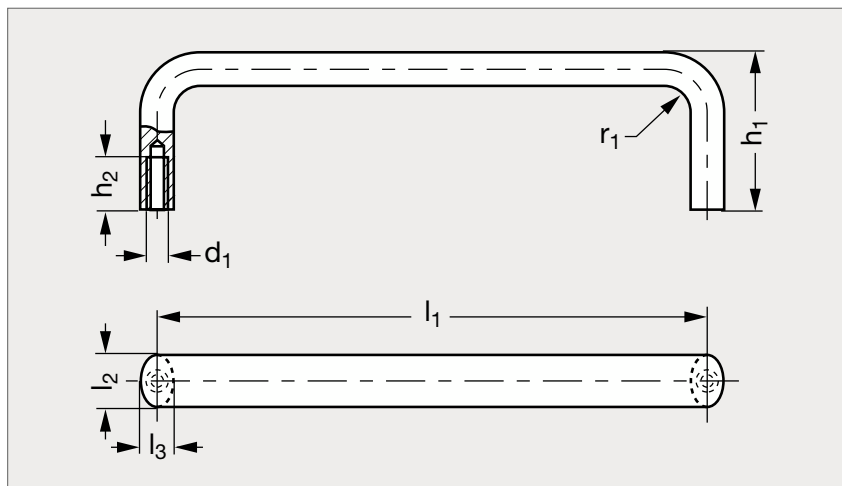


Poignée étrier aluminium ou inox, mince

11-60



Anodisée



Pellucée noire

MATIÈRE

- Fabriquée dans un profil aluminium étiré, finition anodisée, pelliculée noire (RAL 9005) ou gris argenté (RAL 9006) ou en inox (AFNOR Z 6 CN 18-09, Werk 1.4301, AISI 304), sablé mat.

SUR DEMANDE

- Autres longueurs.

PRODUITS ASSOCIÉS



Vis six pans creux 31-54



Kit de montage 11-101



Loquet à came 19-76



Charnière plate 37-12

ALUMINIUM

Anodisé	Pelliculé gris	Pelliculé noir	$l_1 \pm 0,25$	l_2	l_3	h_1	h_2	d_1	r_1	INOX
11-600- 55	11-601- 55	11-602- 55	55	12	8	40	10	M5	8	Sablé mat
11-600- 88	11-601- 88	11-602- 88	88	12	8	40	10	M5	8	11-605- 88
11-600-100	11-601-100	11-602-100	100	12	8	40	10	M5	8	11-605-100
11-600-120	11-601-120	11-602-120	120	12	8	40	10	M5	8	11-605-120
11-600-180	11-601-180	11-602-180	180	12	8	40	10	M5	8	11-605-180
11-600-200	11-601-200	11-602-200	200	12	8	40	10	M5	8	11-605-200
11-600-235	11-601-235	11-602-235	235	12	8	40	10	M5	8	11-605-235

Référence

11-600-55

Exemple
de commande