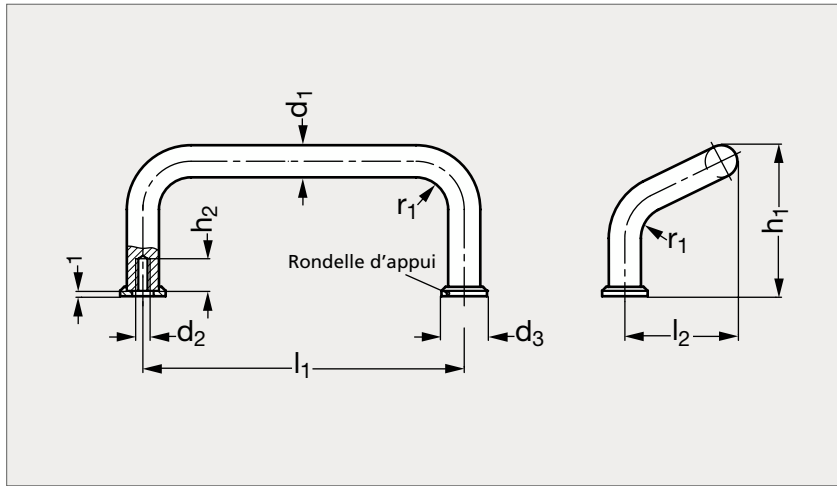


Poignée étrier coudée acier ou inox

11-61



MATIÈRE

- Acier chromé ou bruni ou pelliculé noir (RAL 9005) ou rouge (RAL 3000), ou inox (AFNOR Z 8 CNF 18-09, Werk 1.4305, AISI 303) mat ou poli, ou inox (AFNOR Z 6 CN 18-09, Werk 1.4301, AISI 304) mat ou poli, ou inox (AFNOR Z 2 CND 17-12, Werk 1.4404, AISI 316 L) mat.
- Rondelle d'appui en zamac nickelé pour les modèles en acier ; ou en inox (AFNOR Z 8 CNF 18-09, Werk 1.4305, AISI 303) pour les modèles en inox 303 et inox 304, ou en inox (AFNOR Z 2 CND 17-12, Werk 1.4404, AISI 316 L) pour le modèle inox 316 L.

PRODUITS ASSOCIÉS



ACIER

Chromé	Bruni	Pelliculé noir	Pelliculé rouge	d ₁	d ₂	d ₃	l ₁				l ₂	h ₁	h ₂	r ₁	
11-610- 8	11-611- 8	11-612- 8	11-614- 8	8	M4	12	55	64	88	96	100	30	40	8	9
11-610-10	11-611-10	11-612-10	11-614-10	10	M5	15	88	100	120	180	200	35	47	12	11
11-610-12	11-611-12	11-612-12	11-614-12	12	M6		125	160	200	250		44	60	12	12

INOX 303

INOX 304

INOX 316 L

Mat	Poli	Mat	Poli	Mat	d ₁	d ₂	d ₃	l ₁				l ₂	h ₁	h ₂	r ₁	
11-615- 8	11-616- 8				8	M4	12	55	64	88	96	100	30	40	8	9
11-615-10	11-616-10			11-619-10	10	M5	15	88	100	120	180	200	35	47	12	11
		11-617-12	11-618-12		12	M6		125	160	200	250		44	60	12	12

Exemple
de commande

Référence - l₁
11-610-8-55

composants.emile-maurin.fr

EMILE MAURIN
ELEMENTS STANDARD MECANIQUE