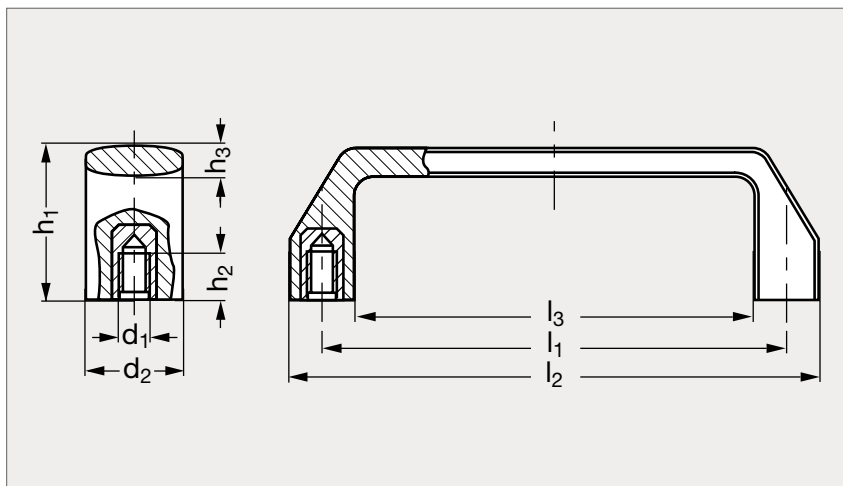


Poignée étrier technopolymère, taraudée

11-65**MATIÈRE**

- Technopolymère noir base polyamide renforcé de fibres de verre, finition mate.
- Douille en laiton.

UTILISATION

- Température d'emploi de - 30 °C à + 130 °C.

SUR DEMANDE

- Orange RAL 2004 : O.

PRODUITS ASSOCIÉS

Vis six pans creux 31-54
Page 1328



Poignée technopolymère
alésée 11-56
Page 130

	$l_1^{\pm 0,5}$	l_2	l_3	d_1	d_2	h_1	h_2	h_3	F_1 (N)	F_2 (N)	
11-650-94	93,5	107	79	M6	21	36	10	6	2000	1800	
11-650-105	105	120	90	M5	M6	23	37	10	7	2000	1800
11-650-117	117	134	102	M6	M8	25	38	12	7,5	3000	1600
11-650-132	132	150	116	M8		26	45	13	7,5	2000	1800

Exemple
de commande

Référence - d_1

11-650-94-6