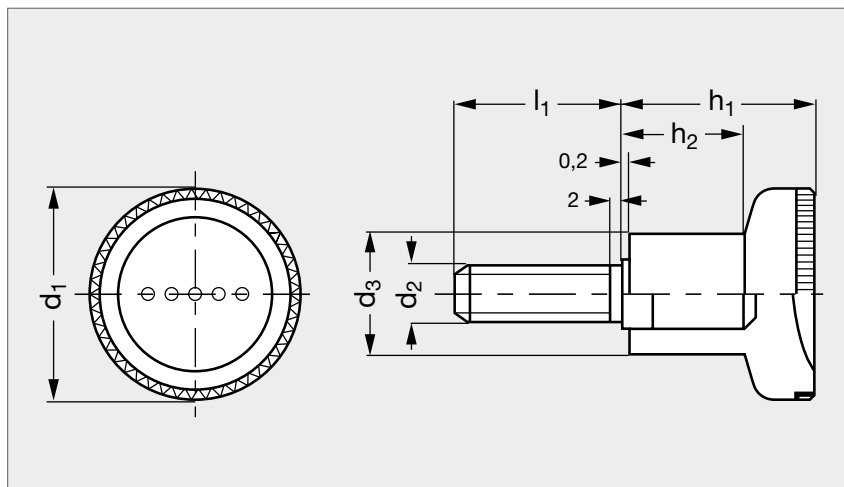


# Bouton champignon technopolymère à tige filetée

15-11



Noir



Jaune



Rouge

## MATIÈRE

- Technopolymère noir spécial haute résistance, finition mate.
- Résiste aux solvants, huiles, graisses et autres agents chimiques.
- Tige en acier zingué.
- Autres couleurs sur demande.

## PRODUIT ASSOCIÉ

Bouton champignon  
15-11

	d <sub>1</sub>	d <sub>2</sub>	d <sub>3</sub>	h <sub>1</sub>	h <sub>2</sub>	l <sub>1</sub>		
15-115-16	16	M 3	8,5	13	8,5	10	16	
15-115-16	16	M 4	8,5	13	8,5	10	16	
15-115-18	18	M 4	10,5	15,5	10,5	10	16	
15-115-18	18	M 5	10,5	15,5	10,5	10	16	20
15-115-21	21	M 5	12,5	18	10,5	10	16	20
15-115-21	21	M 6	12,5	18	10,5	16	20	30
15-115-25	25	M 6	14,5	22,5	14	16	20	25 30
15-115-25	25	M 8	14,5	22,5	14	20	25	30 40
15-115-31	31	M 6	18,5	27	17	16	20	25 30
15-115-31	31	M 8	18,5	27	17	20	25	30 40
15-115-31	31	M10	18,5	27	17	30	40	
15-115-35	35	M 6	20	27,5	17	16	20	25 30
15-115-35	35	M 8	20	27,5	17	20	25	30 40
15-115-35	35	M10	20	27,5	17	20	40	

Exemple  
de commandeRéférence - d<sub>2</sub> - l<sub>1</sub>

15-115-16-3-10