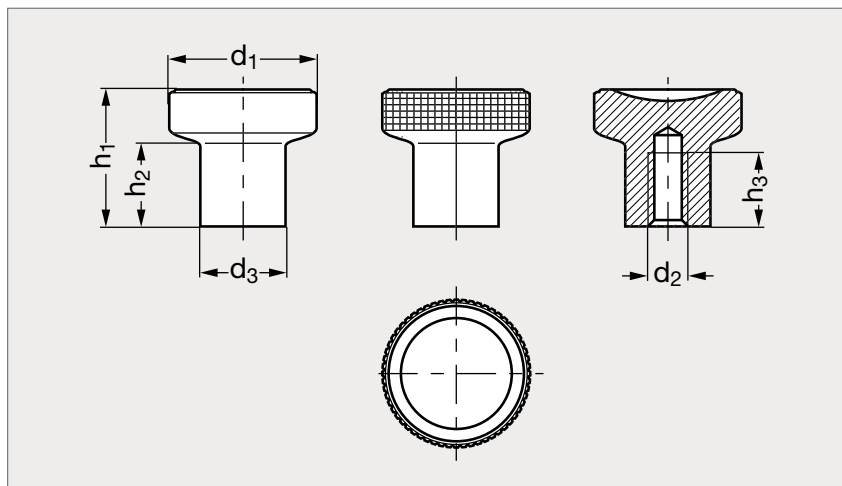


# Bouton champignon acier ou inox

15-13



INOX

Acier bruni,  
tête lisseAcier bruni,  
tête moletéeAcier zingué,  
tête lisseInox,  
tête moletée

## MATIÈRE

- Acier bruni ou zingué passivé bleu ou inox (AFNOR Z 8 CNF 18-09, Werk 1.4305, AISI 303) mat.

ACIER BRUNI		ACIER ZINGUÉ								INOX	
Tête lisse	Tête moletée	Tête lisse	Tête moletée	d <sub>1</sub>	d <sub>2</sub>	d <sub>3</sub>	h <sub>1</sub>	h <sub>2</sub>	h <sub>3</sub>	Tête lisse	Tête moletée
15-131-21	15-133-21	15-132-21	15-134-21	21	M 4	12,5	18	10,5	10	15-135-21	15-137-21
15-131-21	15-133-21	15-132-21	15-134-21	21	M 5	12,5	18	10,5	10	15-135-21	15-137-21
15-131-25	15-133-25	15-132-25	15-134-25	25	M 6	14,5	22,5	14	12	15-135-25	15-137-25
15-131-25	15-133-25	15-132-25	15-134-25	25	M 8	14,5	22,5	14	12	15-135-25	15-137-25
15-131-31	15-133-31	15-132-31	15-134-31	31	M 8	18,5	27	17	15	15-135-31	15-137-31
15-131-31	15-133-31	15-132-31	15-134-31	31	M10	18,5	27	17	17	15-135-31	15-137-31

Exemple  
de commandeRéférence-d<sub>2</sub>

15-131-21-4