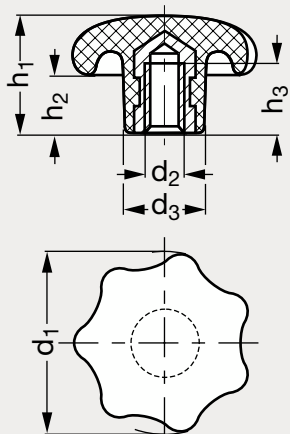


# Bouton étoile bakélite

15-26



## MATIÈRE

- Bakélite noire.
- Insert taraudé en acier ou en laiton.

## PRODUIT ASSOCIÉ



Bouton étoile  
technopolymère 15-27  
Page 314

Acier	d <sub>1</sub>	d <sub>2</sub>		d <sub>3</sub>	h <sub>1</sub>	h <sub>2</sub>	h <sub>3</sub>	Laiton
	20	M 4		10	13	7	6,5	15-265-20
15-260-25	25	M 5		12	16	8	9,5	15-265-25
15-260-32	32	M 6		14	20	10	12	15-265-32
15-260-40	40	M 6	M 8	18	25	13	14	15-265-40
15-260-50	50	M 8	M10	22	32	17	18	15-265-50
15-260-63	63	M10	M12	26	40	21	22	15-265-63
15-260-80	80	M12	M16	35	50	25	30	15-265-80

Exemple  
de commande

Référence - d<sub>2</sub>  
**15-260-20-4**

composants.emile-maurin.fr

**EMILE MAURIN**  
ELEMENTS STANDARD MECANQUES