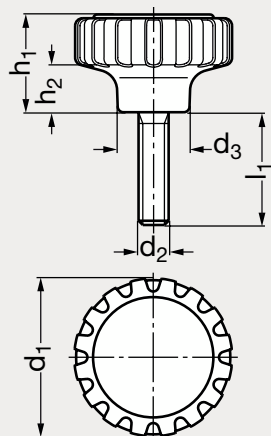


# Bouton moleté technopolymère, à tige filetée

15-76



## MATIÈRE

- Technopolymère noir à base de polyamide renforcé de fibres de verre, finition mate.
- Tige filetée en acier zingué ou en inox (AFNOR Z 6 CN 18-09, Werk 1.4301, AISI 304).
- Capuchon en technopolymère gris clair.

## UTILISATION

- Température d'emploi jusqu'à 130 °C.

## PRODUIT ASSOCIÉ



Bouton moleté  
technopolymère 15-75  
Page 381

Acier	d <sub>1</sub>	d <sub>2</sub>	d <sub>3</sub>	h <sub>1</sub>	h <sub>2</sub>	l <sub>1</sub>					Inox
15-761-30	34	M 6	16	21	10,5	11	15	20	25	30	15-765-30
15-761-40	42	M 8	19	26	13	15	20	25	30	40	15-765-40
15-761-401	42	M 8x1	19	26	13	15	20	25	30		15-765-401
15-761-50	53	M10	24	32	16	20	25	30	40	50	15-765-50
15-761-501	53	M10x1	24	32	16	20	25	30	40		15-765-501

Référence - l<sub>1</sub>

15-761-30-11

Exemple  
de commande