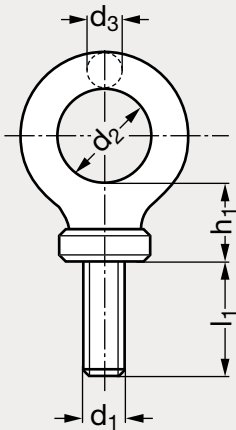


# Anneau de levage à tige filetée longue ou DIN580, haute résistance

18-04



Acier, rouge



Acier, blanc

## MATIÈRE

- Acier allié Grade 80, trempé et revenu, peint en rouge.
- À terme, la couleur rouge du Grade 80 sera remplacée par la couleur blanche, unique et très visible dans de nombreux cas.
- La charge de rupture est obtenue en multipliant la CMU par le coefficient de sécurité 5.

## UTILISATION

- L'angle d'utilisation est limité à 30° par rapport à l'axe. Au-delà, préférez un anneau articulé.
- La CMU doit être réduite lors d'une utilisation à plus de 200 °C.
- Tige selon DIN = tige recoupée à la norme DIN 580.

Tige longue	Tige selon DIN580	d <sub>1</sub>	d <sub>2</sub>	d <sub>3</sub>	h <sub>1</sub>	l <sub>1</sub> tige lg.	l <sub>1</sub> DIN580	CMU (kg)
18-040-6	18-041-6	M 6	20	7	16	20	13	200
18-040-8	18-041-8	M 8	20	7	16	24	13	400
18-040-10	18-041-10	M 10	22	9	18	30	17	700
18-040-12	18-041-12	M 12	27	11	22	36	21	1000
18-040-14	18-041-14	M 14	30	14	28	40	27	1200
18-040-16	18-041-16	M 16	36	15	31	54	27	1500
18-040-18	18-041-18	M 18	36	15	31	54	30	2000
18-040-20	18-041-20	M 20	40	17	33	59	30	2500

Tige longue	Tige selon DIN580	d <sub>1</sub>	d <sub>2</sub>	d <sub>3</sub>	h <sub>1</sub>	l <sub>1</sub> tige lg.	l <sub>1</sub> DIN580	CMU (kg)
18-040-22	18-041-22	M 22	45	19	37	66	35	3000
18-040-24	18-041-24	M 24	55	21	41	84	36	4000
18-040-27	18-041-27	M 27	55	21	41	84	38	5000
18-040-30	18-041-30	M 30	60	25	47	100	45	6000
18-040-33	18-041-33	M 33	60	25	47	100	45	7000
18-040-36	18-041-36	M 36	68	25	50	118	54	8000
18-040-39	18-041-39	M 39	68	25	50	118	55	9000
18-040-42	18-041-42	M 42	80	31	57	135	63	10000

Exemple  
de commande

### Référence

18-041-6