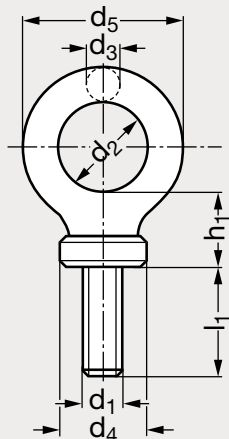


# Anneau de levage à tige filetée longue ou DIN 580, haute résistance

18-04



## MATIÈRE

- Acier allié Grade 80, trempé et revenu, peint en rouge.
- À terme, la couleur rouge du Grade 80 sera remplacée par la couleur blanche, unique et très visible dans de nombreux cas.
- La charge de rupture est obtenue en multipliant la CMU par le coefficient de sécurité 5.

## UTILISATION

- L'angle d'utilisation est limité à 30 ° par rapport à l'axe. Au-delà, préférez un anneau articulé.
- La CMU doit être réduite lors d'une utilisation à plus de 200 °C.
- Tige selon DIN 580 = tige recoupée à la longueur prévue par la norme DIN 580.

## PRODUITS ASSOCIÉS



Plaquette d'identification  
18-98



Anneau tige longue inox  
18-132

# Anneau de levage à tige filetée longue ou DIN 580, haute résistance

18-04

FILETAGE MÉTRIQUE											FILETAGE UNC	
Tige longue	Tige selon DIN 580	d <sub>1</sub> métrique	d <sub>1</sub> UNC	d <sub>2</sub>	d <sub>3</sub>	d <sub>4</sub>	d <sub>5</sub>	h <sub>1</sub>	l <sub>1</sub> tige longue	l <sub>1</sub> tige DIN 580	CMU (kg)	Tige longue
18-040-6	18-041-6	M 6	1/4 – 20 UNC	20	7	20	34	17	20	13	200	18-042-1/4
18-040-8	18-041-8	M 8		20	7	20	34	17	24	13	400	
18-040-10	18-041-10	M10	3/8 – 16 UNC	22	8	20	38	19	30	17	700	18-042-3/8
18-040-12	18-041-12	M12	1/2 – 13 UNC	26	10	25	47	23	36	21	1000	18-042-1/2
18-040-14	18-041-14	M14		29	14	30	57	28	40	27	1200	
18-040-16	18-041-16	M16	5/8 – 11 UNC	35	14	36	65	30	55	27	1500	18-042-5/8
18-040-18	18-041-18	M18		35	14	36	65	30	54	30	2000	
18-040-20	18-041-20	M20	3/4 – 10 UNC	39	16	40	73	34	59	30	2500	18-042-3/4
18-040-22	18-041-22	M22	7/8 – 9 UNC	44	19	42	82	38	64	35	3000	18-042-7/8
18-040-24	18-041-24	M24	1 – 8 UNC	54	20	55	95	40	84	36	4000	18-042-1
18-040-27	18-041-27	M27	1 1/8 – 7 UNC	54	20	55	95	40	84	38	5000	18-042-1 1/8
18-040-30	18-041-30	M30	1 1/4 – 7 UNC	59	24	60	108	49	100	45	6000	18-042-1 1/4
18-040-33	18-041-33	M33		59	24	60	108	49	100	45	7000	
18-040-36	18-041-36	M36	1 1/2 – 6 UNC	67	25	65	118	45	118	54	8000	18-042-1 1/2
18-040-39	18-041-39	M39		67	25	65	118	45	118	55	9000	
18-040-42	18-041-42	M42		79	31	70	139	56	135	63	10000	
18-040-45	18-041-45	M45		79	31	70	139	56	135	65	15000	
18-040-48	18-041-48	M48		97	43	95	181	68	150	68	18000	
18-040-52	18-041-52	M52		97	43	95	181	68	150	78	20000	
18-040-56	18-041-56	M56		97	43	95	181	68	150	78	25000	
18-040-60	18-041-60	M60		97	43	95	181	68	150	78	30000	
18-040-64	18-041-64	M64		97	43	95	181	68	150	90	36000	

Exemple  
de commande

Référence

18-041-6

composants.emile-maurin.fr

**EMILE MAURIN**  
 ÉLÉMENTS STANDARD MÉCANIQUES