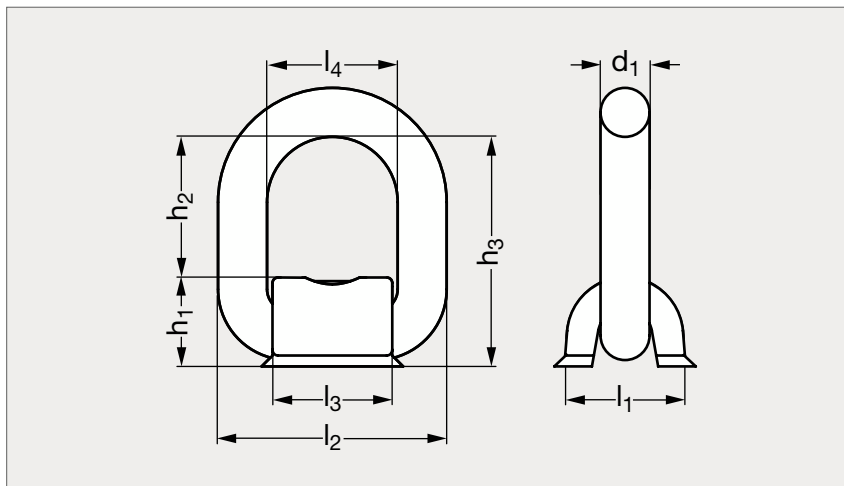


# Anneau de levage articulé à souder, acier ou inox

18-122



Acier, rouge



Inox



Acier, blanc

## MATIÈRE

- Acier, grade 80, peint en rouge ou inox (AFNOR Z 6 CND 17-11, Werk 1.4401, AISI 316), grade 50, poli.
- À terme, la couleur rouge du Grade 80 sera remplacée par la couleur blanche, unique et très visibles dans de nombreux cas.
- Coefficient de sécurité 4.

## PRODUITS ASSOCIÉS

Anneau à souder 18-15  
Page 1134Plaque d'identification  
18-98  
Page 1107

Acier	CMU acier (T)	d <sub>1</sub>	h <sub>1</sub>	h <sub>2</sub>	h <sub>3</sub>	l <sub>1</sub>	l <sub>2</sub>	l <sub>3</sub>	l <sub>4</sub>	Poids	CMU inox (T)	Inox
18-1223- 1	1,2	13	28	42	83	40	66	35	40	0,4	0,75	18-1225-07
		18	33	48	99	49	81	42	45	0,77		
18-1223- 3	3,2	18	33	48	99	49	81	42	45	0,77	1,25	18-1225- 1
		22	42	57	121	60	99	49	55	1,42		
18-1223- 5	5,4	22	42	57	121	60	99	49	55	1,42	5	18-1225-5
		26	50	67	143	73	122	64	70	2,5		
18-1223- 8	8,2	26	50	67	143	73	122	64	70	2,5		
18-1223-12	12,8	28	55	90	173	81	141	78	85	3,7		
18-1223-15	15,5	34	63	93	190	89	167	90	99	5,67		

Exemple  
de commande

### Référence

18-1223-1

composants.emile-maurin.fr

**EMILE MAURIN**  
 ÉLÉMENTS STANDARD MÉCANIQUES