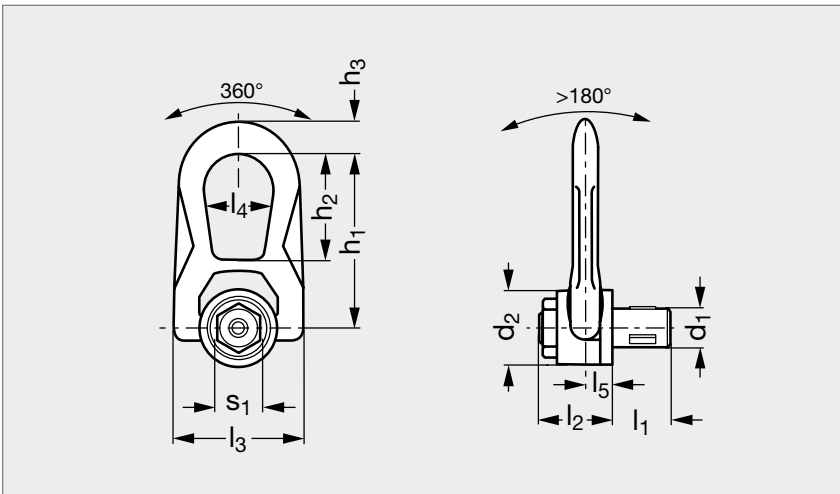


# Anneau de levage articulé à serrage rapide

18-123

NOUVEAU



## MATIÈRE

- Acier haute résistance classe > 8.
- Coefficient de sécurité 5.

## UTILISATION

- L'anneau de levage le plus rapide à fixer du marché.
- Appuyer sur le bouton supérieur pour retracter le filetage.
- Idéal lors d'opérations de levage fréquentes avec un gain de temps jusqu'à 80 %.
- La double articulation permet un alignement parfait avec l'élingue.
- Marquage sur l'anneau : CMU, coefficient de sécurité.

## SUR DEMANDE

- Filetage en pouce (UNC).

## PRODUITS ASSOCIÉS



Anneau à serrage rapide  
inox 18-124



Plaquette d'identification  
18-98

|            | d <sub>1</sub> | d <sub>2</sub> | l <sub>1</sub> | l <sub>2</sub> | l <sub>3</sub> | l <sub>4</sub> | l <sub>5</sub> | h <sub>1</sub> | h <sub>2</sub> | h <sub>3</sub> | s <sub>1</sub> | CMU (T) | Poids (kg) |
|------------|----------------|----------------|----------------|----------------|----------------|----------------|----------------|----------------|----------------|----------------|----------------|---------|------------|
| 18-1231-8  | M 8            | 30             | 17,5           | 31             | 53             | 27             | 9,5            | 68             | 38             | 14             | 18             | 0,25    | 0,3        |
| 18-1231-10 | M10            | 30             | 19,5           | 31             | 53             | 27             | 9,5            | 68             | 38             | 14             | 18             | 0,4     | 0,3        |
| 18-1231-12 | M12            | 45             | 23             | 40             | 76             | 38             | 13             | 93             | 53             | 17             | 27             | 0,65    | 0,9        |
| 18-1231-14 | M14            | 45             | 23             | 40             | 76             | 38             | 13             | 93             | 53             | 17             | 27             | 0,7     | 0,9        |
| 18-1231-16 | M16            | 45             | 27             | 40             | 76             | 38             | 13             | 93             | 53             | 17             | 27             | 1,05    | 0,9        |
| 18-1231-20 | M20            | 60             | 30             | 55             | 115            | 55             | 19             | 138            | 83             | 25             | 40             | 1,7     | 2,6        |
| 18-1231-24 | M24            | 60             | 36             | 55             | 115            | 55             | 19             | 138            | 83             | 25             | 40             | 2,5     | 2,6        |

Exemple  
de commande

Référence

18-1231-16