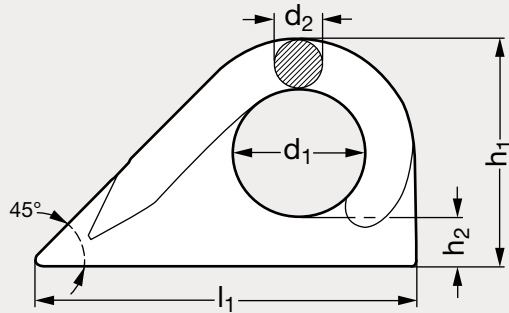


Anneau de levage à souder



MATIÈRE

- Acier brut noir.
- Marquage CE et CMU.
- Coefficient de sécurité 5.

UTILISATION

- La soudure doit être faite selon la norme DIN 5817 resp. 15 429, par un soudeur qualifié selon la norme EN287 - 1.

PRODUITS ASSOCIÉS



Anneau à souder 18-126
Page 1084



Anneau à souder 18-19
Page 1082



Plaquette d'identification
18-98
Page 1107



Mini élingue avec
réducteur 18-250
Page 1156

	d ₁	d ₂	h ₁	h ₂	l ₁	CMU (T)
18-1251-05	31	12	55	13	89	0,5
18-1251-1	42	14	69	13	113	1
18-1251-2	45	18	81	18	134	2
18-1251-3	57	21	97	19	152	3
18-1251-4	65	24	113	23	167	4
18-1251-6	83	28	140	31	218	6

Exemple
de commande

Référence

18-1251-05