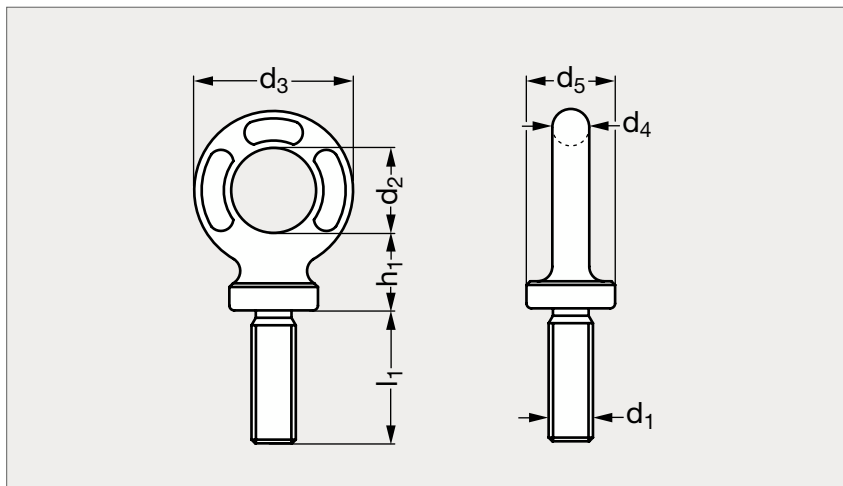


# Anneau de levage à tige filetée longue ou DIN580, inox

18-132



## MATIÈRE

- Inox AISI 316 L, Grade 50.
- La charge de rupture est obtenue en multipliant la CMU par le coefficient de sécurité 5.
- L'angle d'utilisation est limité à 30° par rapport à l'axe. Au delà, préférez un anneau articulé.
- Finition polie.

## PRODUITS ASSOCIÉS



Anneau tige longue acier  
18-04  
Page 1071



Plaquette d'identification  
18-98  
Page 1107



Anneau rotatif inox  
18-10  
Page 1080

Tige longue	d <sub>1</sub>	d <sub>2</sub>	d <sub>3</sub>	d <sub>4</sub>	d <sub>5</sub>	l <sub>1</sub> tige lg.	l <sub>1</sub> DIN <sub>580</sub>	h <sub>1</sub>	CMU (kg)	Tige selon DIN580
18-1321-6	M 6	20	34	7	20	20		17	120	
18-1321-8	M 8	20	34	7	20	24	13	17	200	18-1322-8
18-1321-10	M10	22	38	8	20	30	17	19	400	18-1322-10
18-1321-12	M12	26	47	10	25	36	21	23	600	18-1322-12
18-1321-14	M14	29	57	14	30	40	27	28	800	18-1322-14
18-1321-16	M16	35	65	14	36	55	27	30	1000	18-1322-16
18-1321-18	M18	35	65	14	36	55	30	30	1500	18-1322-18
18-1321-20	M20	39	73	16	40	59	30	34	2000	18-1322-20
18-1321-22	M22	44	82	19	42	64	35	38	2500	18-1322-22
18-1321-24	M24	54	95	20	55	84	36	40	3000	18-1322-24

### Référence

18-1321-6

Exemple  
de commande