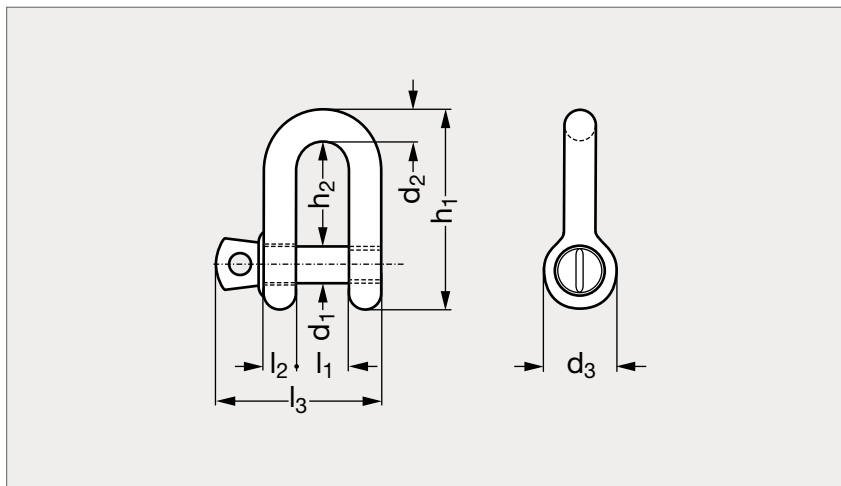


Manille droite haute résistance, grade 60

18-161**MATIÈRE**

- Acier haute résistance, grade 60, trempé et revenu.
- La charge de rupture est obtenue en multipliant la CMU par le coefficient de sécurité 6.

UTILISATION

- Température d'emploi de - 40 °C à + 200 °C.

PRODUITS ASSOCIÉS

Manille lyre axe boulonné
18-163
Page 1094



Plaquette d'identification
18-98
Page 1107

	d ₁	d ₂	d ₃	l ₁	l ₂	l ₃	h ₁	h ₂	CMU (T)
18-1611-6	6	5	12	9,5	5	29,5	33	19	0,33
18-1611-8	8	7	16,5	12	7	38	41,5	22	0,5
18-1611-10	10	9	20	13,5	9	46,5	50	26	0,75
18-1611-11	11	10	22,5	17	10	54	59	32	1
18-1611-13	13	11	26,5	19	11	59,5	68	37	1,5
18-1611-16	16	13,5	34	22	13	73	81	43	2
18-1611-19	19	16	40	27	16	89	97	51	3,25
18-1611-22	22	19	46	31	19	103	112	59	4,75
18-1611-25	25	22	52	36	22	119	134	73	6,5

	d ₁	d ₂	d ₃	l ₁	l ₂	l ₃	h ₁	h ₂	CMU (T)
18-1611-28	28	25	59	43	25	137	154	85	8,5
18-1611-32	32	28	66	47	28	153	167	90	9,5
18-1611-35	35	32	72	51	32	170	180	94	12
18-1611-38	38	35	80	57	35	186	209	115	13,5
18-1611-42	42	38	88	60	38	203	230	127	17
18-1611-50	50	45	103	74	45	243	271	149	25
18-1611-57	57	50	111	83	50	272	305	171	35
18-1611-65	65	57	130	95	57	310	345	190	42,5
18-1611-70	70	65	145	105	65	344	376	203	55

Exemple
de commande

Référence

18-1611-6

composants.emile-maurin.fr

EMILE MAURIN
ELEMENTS STANDARD MECANIQUE