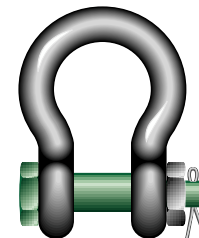
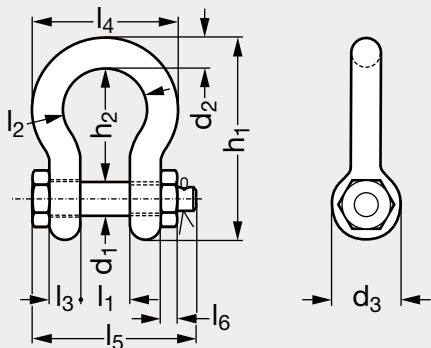


Manille lyre avec axe boulonné goupillé, haute résistance, grade 60

18-163



MATIÈRE

- Acier haute résistance, grade 60, trempé et revenu.
- La charge de rupture est obtenue en multipliant la CMU par le coefficient de sécurité 6.

UTILISATION

- Température d'emploi de - 40 °C à + 200 °C.

PRODUITS ASSOCIÉS



Manille lyre Grade 80
18-165
Page 1095



Manille lyre corps large
Grade 80 18-167
Page 1096



Plaquette d'identification
18-98
Page 1107

	d ₁	d ₂	d ₃	l ₁	l ₂	l ₃	l ₄	l ₅	l ₆	h ₁	h ₂	CMU (T)
18-1633-8	8	7	16,5	12	20	7	34	42	4	48,5	29	0,5
18-1633-10	10	9	20	13,5	22	9	40	50	5	56	32	0,75
18-1633-11	11	10	22,5	17	26	10	46	60	8	63,5	36,5	1
18-1633-13	13	11	26,5	19	29	11	51	67	11	74	43	1,5
18-1633-16	16	13,5	34	22	32	13	58	82	13	89	51	2
18-1633-19	19	16	40	27	43	16	75	98	17	110	64	3,25
18-1633-22	22	19	46	31	51	19	89	114	19	129	76	4,75
18-1633-25	25	22	52	36	58	22	102	130	22	144	83	6,5
18-1633-28	28	25	59	43	68	25	118	150	25	164	95	8,5

	d ₁	d ₂	d ₃	l ₁	l ₂	l ₃	l ₄	l ₅	l ₆	h ₁	h ₂	CMU (T)
18-1633-32	32	28	66	47	75	28	131	166	27	185	108	9,5
18-1633-35	35	32	72	51	83	32	147	178	30	201	115	12
18-1633-38	38	35	80	57	92	35	162	197	33	227	133	13,5
18-1633-42	42	38	88	60	99	38	175	202	19	249	146	17
18-1633-50	50	45	103	74	126	45	216	249	23	300	178	25
18-1633-57	57	50	111	83	138	50	238	269	26	331	197	35
18-1633-65	65	57	130	95	160	57	274	301	29	377	222	42,5
18-1633-70	70	65	145	105	180	65	310	330	32	433	260	55
18-1633-83	83	75	162	127	190	73	340	380	39	527	329	85

Exemple
de commande

Référence

18-1633-8