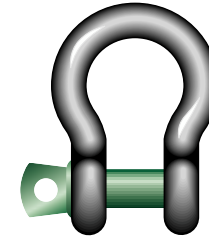
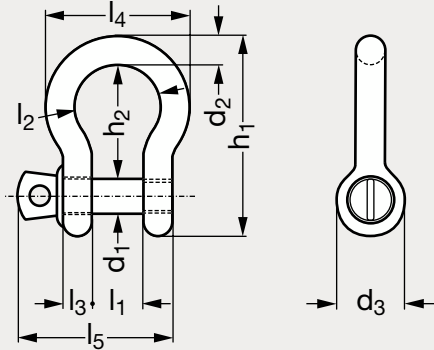


# Manille lyre haute résistance, grade 60

18-163



## MATIÈRE

- Acier haute résistance, grade 60, trempé et revenu.
- La charge de rupture est obtenue en multipliant la CMU par le coefficient de sécurité 6.

## UTILISATION

- Température d'emploi de - 40 °C à + 200 °C.

## PRODUITS ASSOCIÉS



Manille lyre goupillée  
haute résistance 18-163  
Page 1094



Manille lyre goupillée  
Grade 80 18-165  
Page 1095



Manille droite haute  
résistance 18-161  
Page 1089



Plaquette d'identification  
18-98  
Page 1107

	d <sub>1</sub>	d <sub>2</sub>	d <sub>3</sub>	l <sub>1</sub>	l <sub>2</sub>	l <sub>3</sub>	l <sub>4</sub>	l <sub>5</sub>	h <sub>1</sub>	h <sub>2</sub>	CMU (T)
18-1631-6	6	5	12	9,5	16	5	26	29,5	36	22	0,33
18-1631-8	8	7	16,5	12	20	7	34	38	48,5	29	0,5
18-1631-10	10	9	20	13,5	22	9	40	46,5	56	32	0,75
18-1631-11	11	10	22,5	17	26	10	46	54	63,5	36,5	1
18-1631-13	13	11	26,5	19	29	11	51	59,5	74	43	1,5
18-1631-16	16	13,5	34	22	32	13	58	73	89	51	2
18-1631-19	19	16	40	27	43	16	75	89	110	64	3,25
18-1631-22	22	19	46	31	51	19	89	103	129	76	4,75
18-1631-25	25	22	52	36	58	22	102	119	144	83	6,5

	d <sub>1</sub>	d <sub>2</sub>	d <sub>3</sub>	l <sub>1</sub>	l <sub>2</sub>	l <sub>3</sub>	l <sub>4</sub>	l <sub>5</sub>	h <sub>1</sub>	h <sub>2</sub>	CMU (T)
18-1631-28	28	25	59	43	68	25	118	137	164	95	8,5
18-1631-32	32	28	66	47	75	28	131	153	185	108	9,5
18-1631-35	35	32	72	51	83	32	147	170	201	115	12
18-1631-38	38	35	80	57	92	35	162	186	227	133	13,5
18-1631-42	42	38	88	60	99	38	175	203	249	146	17
18-1631-50	50	45	103	74	126	45	216	243	300	178	25
18-1631-57	57	50	111	83	138	50	238	272	331	197	35
18-1631-65	65	57	130	95	160	57	274	310	377	222	42,5
18-1631-70	70	65	145	105	180	65	310	344	433	260	55

Exemple  
de commande

### Référence

**18-1631-6**