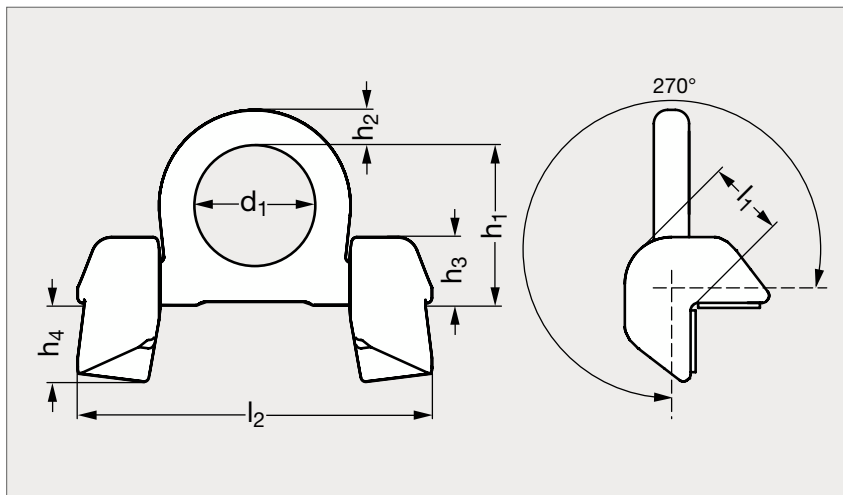


Anneau d'arrimage articulé à souder, pour arête

18-184

NOUVEAU



MATIÈRE

- Acier forgé conformément à EN 1677-1, 100 % testé anti-fissures.
- Palier à souder forgés en acier 1.0577+N.
- Surface phosphatée pour une résistance à la corrosion.
- Coefficient de sécurité 2.

UTILISATION

- Pivotement possible sur 270°. CMU valable dans toutes les directions.
- Très bonne répartition des forces grâce aux multiples fixations.
- Le bruit est absorbé grâce au ressort de positionnement qui maintient l'anneau de levage articulé dans la position souhaitée.
- Force d'arrimage (LC : lashing capacity = TMU) indiquée sur l'anneau.
- Conforme à la norme européenne 2006/42/CE.

MONTAGE

- Soudure à effectuer uniquement par un soudeur diplômé, selon la norme ISO 9606-1.
- Se référer à notre site internet pour les instructions de soudure.

PRODUITS ASSOCIÉS



Anneau d'arrimage fixe
18-180



Anneau d'arrimage
articulé 18-181



Anneau d'arrimage
articulé 18-182



Anneau d'arrimage
à paliers fixes 18-183

	LC (daN)	d ₁	h ₁	h ₂	h ₃	h ₄	l ₁	l ₂	Dépôt de soudure	Poids (kg)
18-1840-8	8000	48	65	14	28	30	32	141	HY 4 + a 3	1,05
18-1840-13	13400	60	84	20	35	34	40	181	HY 5 + a 3	2,16
18-1840-20	20000	65	94	22	46	46	52	212	HY 8 + a 3	4,4

Exemple
de commande

Référence

18-1840-13