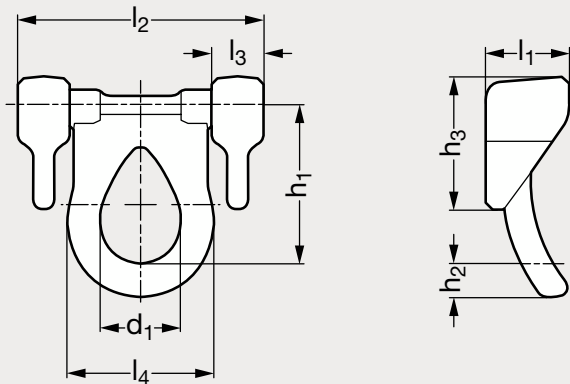


# Anneau d'arrimage articulé à souder

18-185

NOUVEAU



## MATIÈRE

- Acier forgé conformément à EN 1677-1, Grade 100, 100 % testé anti-fissures.
- Palier à souder forgés en acier 1.0577+N.
- Surface phosphatée pour une résistance à la corrosion.
- Coefficient de sécurité 2.

## UTILISATION

- Pivotement possible sur 270 °.
- LC valable dans toutes les directions.
- Idéal pour les chargement surdimensionnés.
- Position de soudage sur le bloc afin de protéger le ressort (breveté).
- Très bonne répartition des forces grâce aux multiples point de fixation.
- Force d'arrimage (LC : lashing capacity = TMU) indiquée sur l'anneau.
- Conforme à la norme européenne 2006/42/CE.

## MONTAGE

- Soudure à effectuer uniquement par un soudeur diplômé, selon la norme ISO 9606-1.
- Se référer à notre site internet pour les instructions de soudure.

## PRODUITS ASSOCIÉS



Anneau d'arrimage articulé 18-181



Anneau d'arrimage articulé 18-182



Anneau d'arrimage à paliers fixes 18-183



Anneau d'arrimage pour arête 18-184

	LC (daN)	$d_1$	$h_1$	$h_2$	$h_3$	$l_1$	$l_2$	$l_3$	$l_4$	Dépôt de soudure	Poids (kg)
18-1850-10	10000	60	115	25	100	63	185	40	110	HY 5 + a 5	3,42

Exemple  
de commande

### Référence

**18-1850-10**