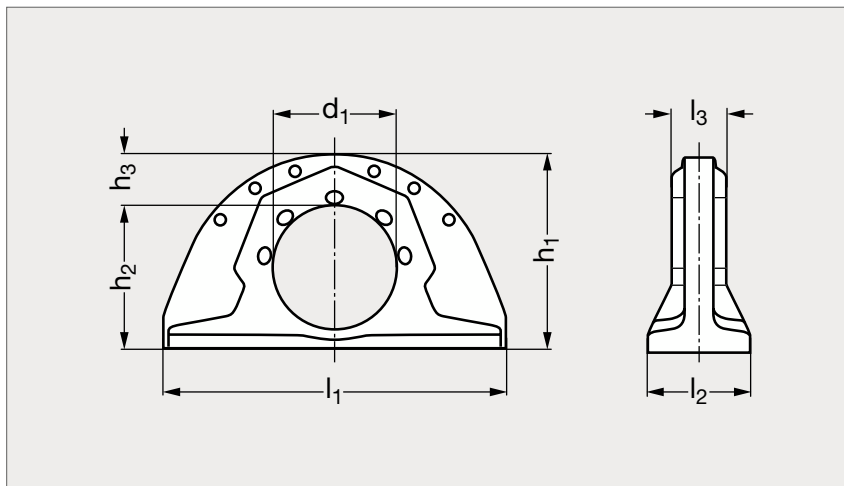


Anneau de levage à souder

18-19



MATIÈRE

- Acier 1.6541 à souder, revêtement anticorrosion par phosphatation ou inox duplex 1.4462.
- 100 % testé anti-fissures.

UTILISATION

- Soudure en chanfrein circulaire.
- Chargeable dans toutes les directions sans perte de capacité de charge.
- Nombreux marquages d'usure à l'intérieur et à l'extérieur de l'anneau.
- Coefficient de sécurité 4.

PRODUITS ASSOCIÉS



Anneau à souder
18-125



Anneau à souder
18-126



Plaquette d'identification
18-98



Élingue 4 brins
18-254

Acier	d ₁	h ₁	h ₂	h ₃	l ₁	l ₂	l ₃	Épaisseur de soudure	CMU (T)	Inox
18-190-08	32	50	38	12	70	22	12	3	0,8	18-195-08
18-190-1	35	57	42	16	100	30	16	4	1,6	18-195-1
18-190-3	50	80	59	21	137	41	23	6	3,2 (acier) 2,7 (inox)	18-195-3
18-190-5	60	99	72	28	172	51	27	7	5	
18-190-10	80	130	95	35	228	70	38	8	10	
18-190-20	115	175	135	40	272	90	52	12	20	
18-190-31	130	204	154	50	320	108	64	15	31,5	

Exemple
de commande

Référence

18-190-08