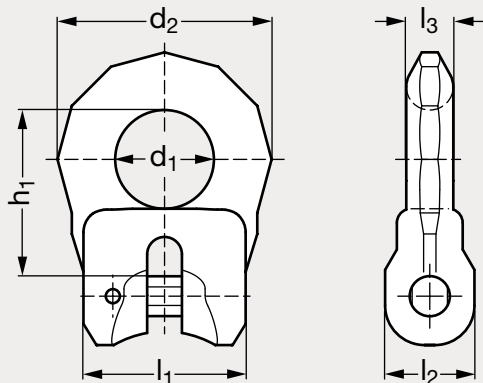


Maille d'assemblage pour élingue, grade 100 ou 120

18-211**MATIÈRE**

- Acier haute résistance VIP Grade 100, revêtement thermochromique rose ou ICE Grade 120, revêtement thermochromique pourpre.

UTILISATION

- Livrée avec axe de montage et goupille élastique prémontés.
- Puce RFID intégrée et pré-programmée.
- Voir notre fiche technique sur les bases de l'élingage sur notre site internet.

PRODUITS ASSOCIÉS

Plaquette d'identification
18-98
Page 1107



Chaîne à maillon 18-240
Page 1155



Crochet à linguet forgé
18-221
Page 1153



Griffe de raccourcissement
18-217
Page 1146

Grade 100	Ø chaîne	d ₁	d ₂	l ₁	l ₂	l ₃	h ₁	CMU (T)	Poids (kg)
18-2110- 6	6	16	37	30	17	8	28	1,5	0,09
18-2110- 8	8	22	50	40	23	10	37	2,5	0,2
18-2110-10	10	26	60	50	28	13	46	4	0,36
18-2110-13	13	32	75	64	36	17	58	6,7	0,79
18-2110-16	16	40	92	75	45	20	74	10	1,45

Grade 120	Ø chaîne	d ₁	d ₂	l ₁	l ₂	l ₃	h ₁	CMU (T)	Poids (kg)
18-2112- 6	6	21	44	34	19	9	36	1,8	0,12
18-2112- 8	8	27	56	45	24	12	43	3	0,25
18-2112-10	10	32	70	56	30	15	53	5	0,53
18-2112-13	13	38	88	73	38	18	67	8	1,04
18-2112-16	16	48	109	90	47	23	83	12,5	2,08

Exemple
de commande

Référence**18-2110-6**

composants.emile-maurin.fr

EMILE MAURIN
ÉLÉMENTS STANDARD MÉCANIQUES