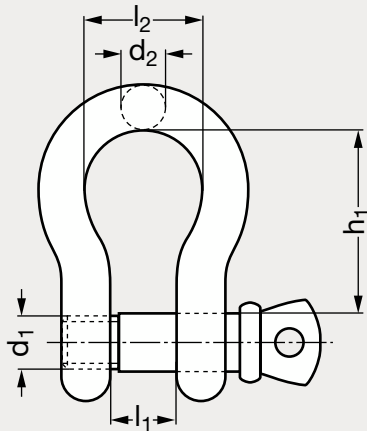


Manille lyre haute résistance

18-64



MATIÈRE

- Corps en acier C45 zingué blanc.
- Axe en acier allié peint en rouge.
- La charge de rupture est obtenue en multipliant la CMU par le coefficient de sécurité 5.
- Marquages : diamètre, CE, CMU, fabricant.
- Dimensions susceptibles de varier, pour toutes dimensions précises, nous consulter.

PRODUITS ASSOCIÉS



Manille lyre Grade 60
18-163
Page 1093



Plaque d'identification
18-98
Page 1107

| | d ₁ | d ₂ | l ₁ | l ₂ | h ₁ | CMU (kg) |
|-----------|----------------|----------------|----------------|----------------|----------------|----------|
| 18-641- 6 | 6 | 5 | 10 | 16 | 22 | 330 |
| 18-641- 8 | 8 | 6,4 | 13 | 20 | 28,5 | 500 |
| 18-641-10 | 10 | 7,9 | 14 | 21 | 31 | 750 |
| 18-641-11 | 11 | 9,5 | 17 | 26 | 37 | 1000 |
| 18-641-13 | 13 | 11,1 | 18 | 29 | 43 | 1500 |
| 18-641-16 | 16 | 12,7 | 21 | 33 | 48 | 2000 |
| 18-641-19 | 19 | 15,8 | 27 | 43 | 60 | 3250 |
| 18-641-22 | 22 | 19,1 | 32 | 51 | 71 | 4750 |

| | d ₁ | d ₂ | l ₁ | l ₂ | h ₁ | CMU (kg) |
|-----------|----------------|----------------|----------------|----------------|----------------|----------|
| 18-641-25 | 25 | 22,2 | 37 | 58 | 84 | 6500 |
| 18-641-28 | 28 | 25 | 43 | 68 | 95 | 8500 |
| 18-641-32 | 32 | 28 | 46 | 74 | 108 | 9500 |
| 18-641-35 | 35 | 32 | 51 | 82 | 119 | 12000 |
| 18-641-38 | 38 | 36 | 57 | 90 | 132 | 13500 |
| 18-641-42 | 42 | 38 | 60 | 98 | 146 | 17000 |
| 18-641-50 | 50 | 45 | 73 | 127 | 178 | 25000 |
| 18-641-57 | 57 | 51 | 82,5 | 146 | 197 | 35000 |

Exemple
de commande

Référence

18-641-6

composants.emile-maurin.fr

EMILE MAURIN
ELEMENTS STANDARD MECANIQUE