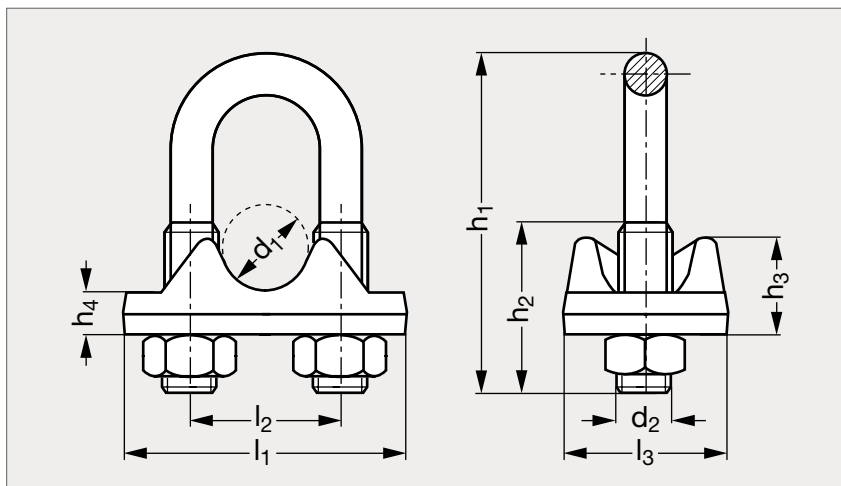


Serre-câble à étrier, acier ou inox



MATIÈRE

- Semelle en acier forgé (estampé), étrier en acier, finition zingué blanc ou inox (AFNOR Z 6 CND 17-11, Werk 1.4401, AISI 316).
- Marquages : diamètre, CE (sauf 18-811-3).
- Dimensions susceptibles de varier, pour toutes dimensions précises, nous consulter.

UTILISATION

- Nb : indique le nombre de serre-câble à utiliser suivant d_1 .

PRODUIT ASSOCIÉ



Plaquette d'identification
18-98
Page 1107

Acier	d_1	d_2	l_1	l_2	l_3	h_1	h_2	h_3	h_4	Nb	Inox
18-811-3	3	4	22	9	14	22	12	10	6	4	18-815-3
18-811-5	5	5	25	11	18	24	14	9	6	4	18-815-5
18-811-6	6	6	30	14,5	19	34	18	11	7,5	4	18-815-6
18-811-8	8	6	33	16	20	35	19	12	7	4	18-815-8
18-811-10	10	8	38	20	22	44	22	14	6	4	18-815-10
18-811-12	12	10	45	23	25	55	30	16	6	4	18-815-12
18-811-14	14	10	46	24	27	55	30	18	7,5	5	18-815-14
18-811-16	16	10	53	28	31	65	30	20	8	5	18-815-16

Acier	d_1	d_2	l_1	l_2	l_3	h_1	h_2	h_3	h_4	Nb	Inox
18-811-18	18	12	59	30	33	80	35	21	8	5	18-815-18
18-811-20	20	12	60	33	34	80	35	22	9	5	18-815-20
18-811-22	22	12	64	36	34	85	43	23	9,5	6	18-815-22
18-811-25	24-25	12	70	38	40	86	43	24	10	6	18-815-25
18-811-28	28	14	80	42	43	110	55	30	12	7	18-815-32
18-811-32	32	16	92	49	46	115	52	37	14	7	
18-811-38	36-38	16	95	57	51	130	63	39	16	8	

Exemple
de commande

Référence

18-811-3

composants.emile-maurin.fr

EMILE MAURIN
ELEMENTS STANDARD MECANIQUE