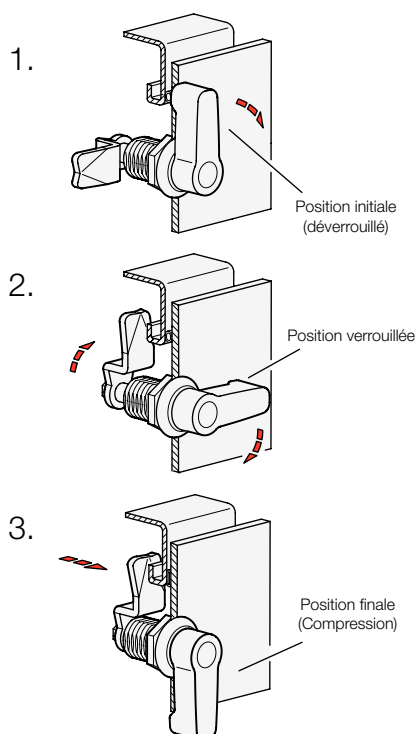




### Instructions de montage

1. Le loquet est déverrouillé.
2. La première rotation de 90° du loquet permet de positionner la came en position de verrouillage.
3. La deuxième rotation de 90° permet une course linéaire de 6 mm de la came de verrouillage. Ce mouvement de la came permet la compression de la porte contre le cadre et le joint d'étanchéité.



Pour l'installation, percez un trou dans la porte, le couvercle ou la trappe comme indiqué sur le schéma de perçage.

Les loquets sont insérés par l'avant. L'écrou hexagonal peut ensuite être vissé par l'arrière et boulonné en place.

Le trou d'installation requis dans la porte est généralement réalisé par poinçonnage ou usinage au laser dans le cadre d'une production en série.

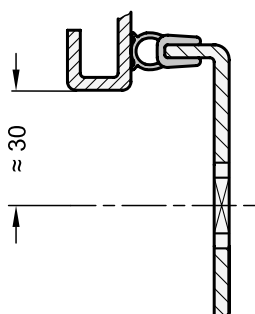
Le trou d'installation peut également être créé par perçage ou fraisage, comme le montrent les schémas ci-dessous.

Pour les petites séries et les tôles d'une épaisseur inférieure à 2 mm, l'outil de poinçonnage 19-99 peut être utilisé.

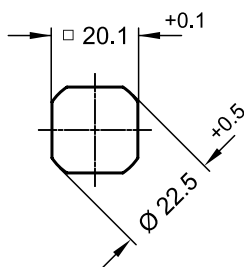
#### Couple et force | Loquet à compression 19-140

Couple max.	4,5 Nm
Force axiale max. / charge statique max.	340 N

Distance du trou d'installation



Trou de montage par poinçonnage ou usinage au laser



Trou de montage par perçage ou fraisage

