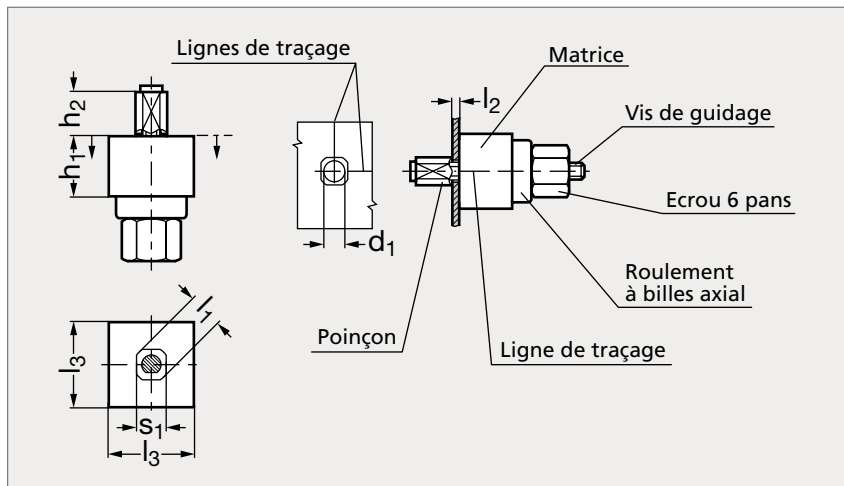


Outil de poinçonnage pour montage des loquets

19-99



MATIÈRE

- Acier.
- Poinçon et matrice durci 56-58 HRC.

UTILISATION

- S'utilise pour percer l'empreinte carrée pour le montage de loquets.
- Convient uniquement pour des tôles d'épaisseur 2 mm maxi.

MONTAGE

- Percer un avant trou (d_1) bien au centre des lignes de traçage.
- Mettre la vis de guidage dans le poinçon.
- Poser la matrice et l'aligner suivant les lignes de traçage.
- Fixer l'écrou et procéder au poinçonnage.

PRODUITS ASSOCIÉS



Loquet à compression
19-06



Loquet à came 19-09



Loquet à came 19-11



Loquet à came 19-12

	$s_1^{+0,1}_0$	d_1	h_1	h_2	$l_1^{+0,5}_0$	l_2 max.	l_3
19-990-14	14,1	11	28	20	16,3	2	40
19-990-20	20,1	15	28	20	22,5	2	40

Exemple
de commande

Référence

19-990-14