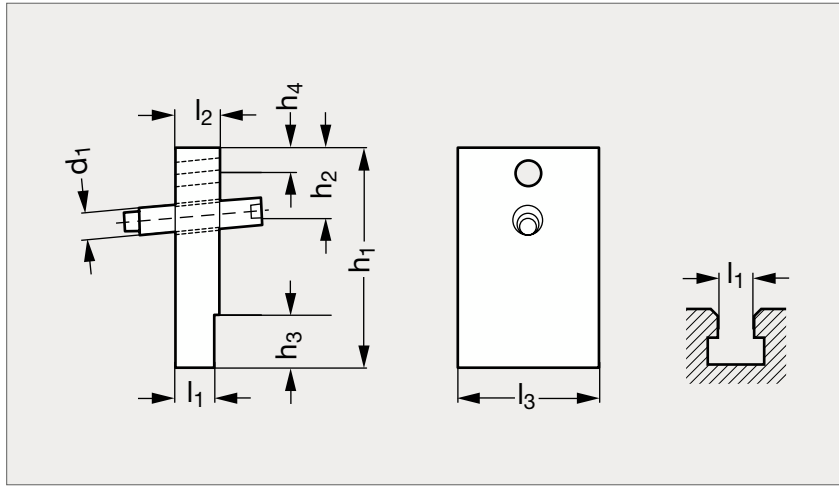


Bloc de pression pour tables de machines

22-56



MATIÈRE

- Acier traité, bruni, avec 2 trous filetés M16 pour 2 hauteurs différentes.
- Vis de serrage DIN 915 M16x80.

UTILISATION

- Sert à positionner des pièces longues et lourdes sur les tables de machines. La partie basse du bloc est introduite dans la rainure en biais du fait de la tolérance. Au moyen de la vis, la pièce est plaquée sur sa butée.

	l_1	l_2	l_3	d_1	h_1	h_2	h_3	h_4
22-560-18	18	20	50	M16	100	40	20	15
22-560-20	20	25	80	M16	125	40	30	15
22-560-22	22	25	80	M16	125	40	30	15
22-560-24	24	32	100	M16	150	65	40	15
22-560-28	28	32	100	M16	150	65	40	15
22-560-36	36	40	120	M16	160	65	50	15

Référence

22-560-18

 Exemple
de commande