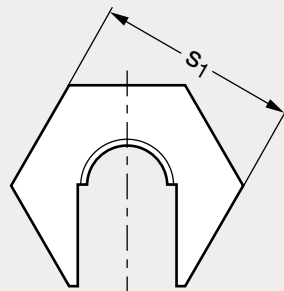
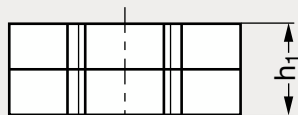
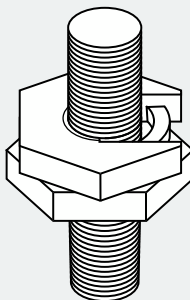


# Écrou à serrage rapide



## MONTAGE



## MATIÈRE

- Acier traité zingué, classe 6.

## UTILISATION

- Montage et démontage facile et rapide à des endroits peu accessibles.

## MONTAGE

- Positionner l'écrou sur la vis.
- Tourner la partie supérieure de l'écrou d'1/4 de tour dans le sens du serrage.
- Serrer par la partie inférieure de l'écrou.

## PRODUIT ASSOCIÉ



Écrou divisible, serrage  
rapide 23-28  
Page 1290



Rondelle articulée acier  
23-40  
Page 1295

	Vis	$h_1$	$s_1$
23-270- 6	M 6	9	16
23-270- 8	M 8	10,5	19
23-270-10	M10	12,5	22
23-270-12	M12	15	27
23-270-16	M16	16	34
23-270-20	M20	22	41

Exemple  
de commande

Référence  
**23-270-6**