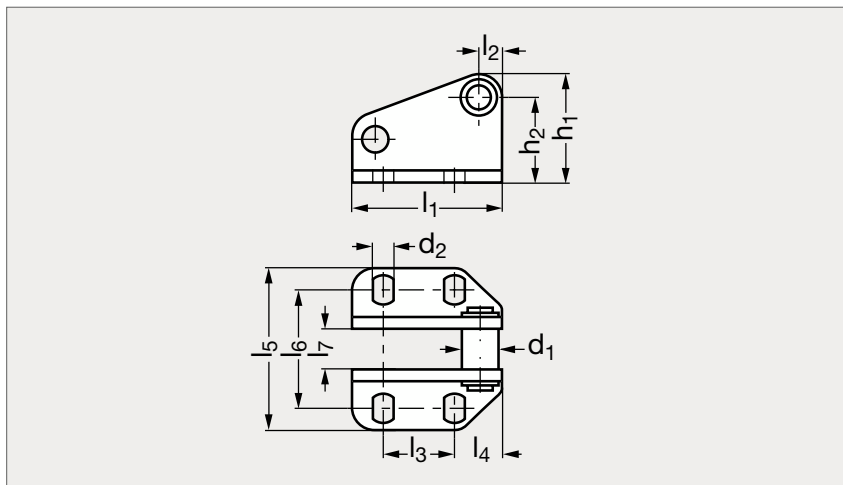


# Patte d'accrochage acier ou inox

**26-54****MATIÈRE**

- Acier zingué, passivé ou inox (AFNOR Z 6 CN 18-09, Werk 1.4301, AISI 304, A2).
- Rivets en inox.
- Bagues cémentées.

**PRODUITS ASSOCIÉS**

Patte d'accrochage mince  
26-55  
Page 1266



Sauterelle 26-09  
Page 1244



Sauterelle 26-09  
Page 1246

Acier	d <sub>1</sub>	d <sub>2</sub>	h <sub>1</sub>	h <sub>2</sub>	l <sub>1</sub>	l <sub>2</sub>	l <sub>3</sub>	l <sub>4</sub>	l <sub>5</sub>	l <sub>6</sub>	l <sub>7</sub>	Inox
26-540-10	8	4,5	29	22,5	31	6	19	6	41	28	6,8	26-545-10
26-540-30	10	5,5	29	23	40	6	19	13	46	32 à 35	10,8	26-545-30
26-540-50	15	11	61	49	55	12	29	13	88	60	13,7	26-545-50

**Référence**Exemple  
de commande**26-540-10**