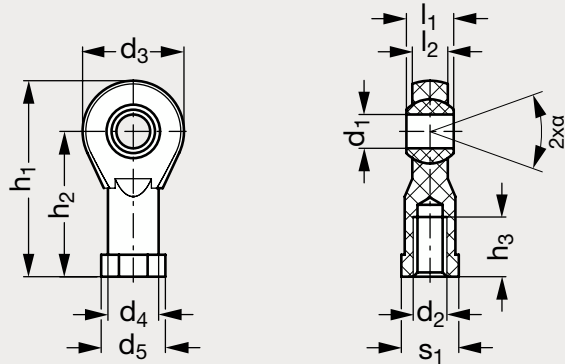


Embout à rotule taraudé, technopolymère

31-124

NOUVEAU



MATIÈRE

- Technopolymère à base de polyamide (PA) renforcé de fibre de verre.
- Calotte sphérique à rotule en technopolymère autolubrifiant à base de polyamide (PA).

UTILISATION

- S'utilise pour des applications demandant des mouvements rotatifs, alternatifs et linéaires même dans des milieux agressifs, en présence d'eau et de poussières.
- Absence totale de corrosion même en présence d'agents chimiques.
- Absorption des vibrations et du bruit.

PRODUITS ASSOCIÉS



Chape de tringlerie
31-130



Embout à rotule
à tige filetée 31-125

	d ₁	d ₂	d ₃	d ₄	d ₅	l ₁	l ₂	h ₁	h ₂	h ₃	s ₁	α
31-1240- 6	6	M 6	20	10	13	9	7	40	30	12	11	29°
31-1240- 8	8	M 8	24	13	16	12	9	48	36	16	14	25°
31-1240- 10	10	M10	30	15	19	14	10,5	58	43	20	17	25°
31-1240-101	10	M10x1,25	30	15	19	14	10,5	58	43	20	17	25°
31-1240- 12	12	M12	34	18	22	16	12	67	50	22	19	25°
31-1240-121	12	M12x1,25	34	18	22	16	12	67	50	22	19	25°
31-1240- 14	14	M14	38	20	25	19	13,5	76	57	25	22	25°

Référence

Exemple
de commande

31-1240-6