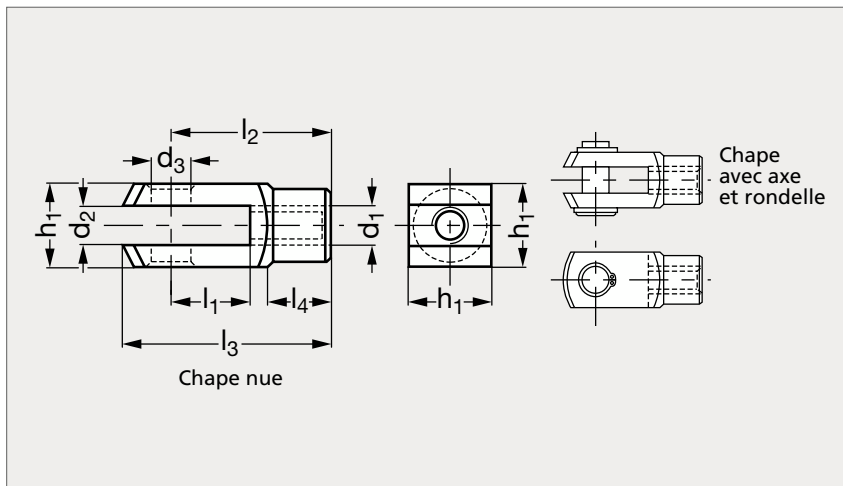


# Chape de tringlerie inox

31-26



Nue



Avec axe et circlips

## MATIÈRE

- Inox mat (AFNOR Z 8 CNF 18-09, Werk 1.4305, AISI 303).

## PRODUITS ASSOCIÉS

Chape de tringlerie acier  
31-26  
Page 1534Chape de tringlerie  
aluminium 31-26  
Page 1536Vis à œil inox 31-22  
Page 1531Vis à œil inox, filetage  
long 31-21  
Page 1530

Chape nue	d <sub>1</sub>	d <sub>2</sub>	d <sub>3</sub>	h <sub>1</sub>	l <sub>1</sub>		l <sub>2</sub>		l <sub>3</sub>		l <sub>4</sub>	Chape avec axe et circlips
31-265- 4	M 4	4	4	8	8	16	16	24	21	29	6	31-266- 4
31-265- 5	M 5	5	5	10	10	20	20	30	26	36	7,5	31-266- 5
31-265- 6	M 6	6	6	12	12	24	24	36	31	43	9	31-266- 6
31-265- 8	M 8	8	8	16	16	32	32	48	42	58	12	31-266- 8
31-265-10	M10	10	10	20	20	40	40	60	52	72	15	31-266-10
31-265-12	M12	12	12	24	24	48	48	72	62	86	18	31-266-12
31-265-14	M14	14	14	28	28	56	56	85	72	101	22,5	31-266-14
31-265-16	M16	16	16	32	32	64	64	96	83	115	24	31-266-16
	M20	20	20	40	40		80		105		30	31-266-20

Exemple  
de commandeRéférence - l<sub>3</sub>  
**31-265-4-8**

SÉRIE 31

composants.emile-maurin.fr

**EMILE MAURIN**  
ELEMENTS STANDARD MECANIQUE

1535