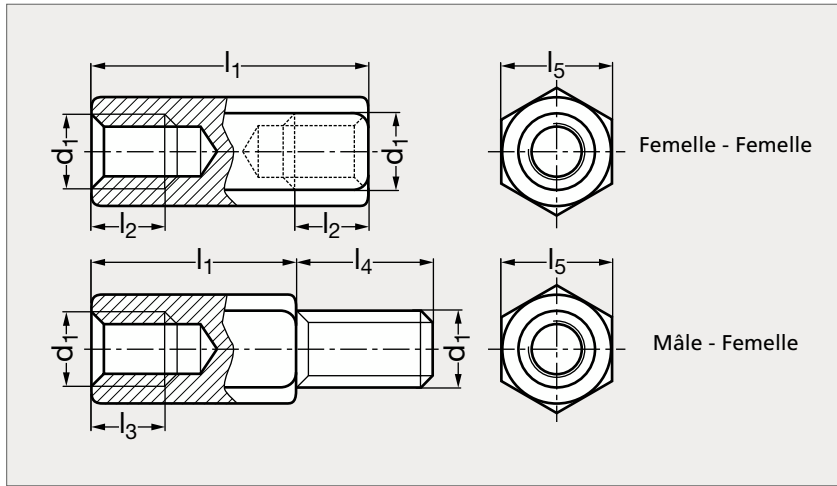


Entretoise hexagonale, filetée ou taraudée

31-59



Hexagonale



Mâle - Femelle

MATIÈRE

- Acier zingué blanc.
- Entretoise femelle-femelle : jusqu'à $l_1 = 20$ mm, taraudage sur toute la longueur.
- Entretoise mâle-femelle : cotes l_3 et l_4 variables selon d_1 et l_1 (voir tableau ci-contre).

* Version femelle-femelle uniquement.

Femelle-Femelle	d_1	l_1 JS ₁₃																l_2	l_5	Mâle-Femelle	
31-591-21	M2,5	5	8	10	12	15	18	20	25	30	35	40							10	5	31-593-3
31-591-3	M3	5	8	10	12	15	18	20	25	30	35	40	45	50	55	60	70	80	10	5	31-593-3
31-591-4	M4	5	8	10	12	15	18	20	25	30	35	40	45	50	55	60	70	80	10	7	31-593-4
31-591-5	M5	5	8	10	12	15	18	20	25	30	35	40	45	50	55	60	70	80	10	8	31-593-5
31-591-6	M6	5*	8*	10	12	15	18	20	25	30	35	40	45	50	55	60	70	80	10	10	31-593-6

	$l_1 = 5$		$l_1 = 8$ ou 10		$l_1 = 12$ à 20		$l_1 \geq 25$	
d_1	l_3	l_4	l_3	l_4	l_3	l_4	l_3	l_4
M3	3	8	5	8	8	8	10	10
M4	3	8	5	8	8	8	10	10
M5	3	8	5	8	8	8	10	10
M6			5	8	8	8	10	10

Exemple
de commande

Référence - l_1

31-591-21-5