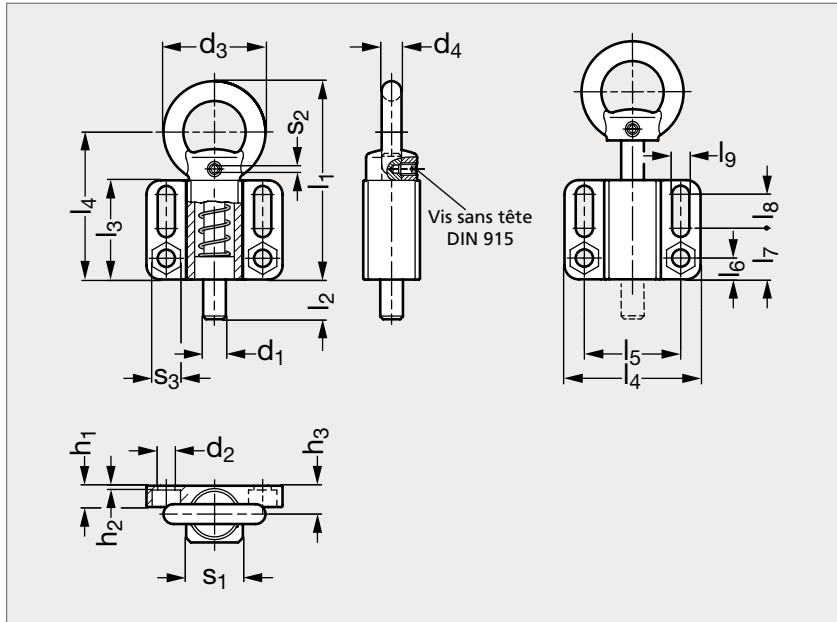


Doigt d'indexage avec anneau de traction et embase parallèle, acier ou inox

32-117

NOUVEAU



Acier zingué passivé bleu



Acier zingué pelliculé noir



Inox

MATIÈRE

- Corps en acier zingué, passivé bleu ou pelliculé noir (RAL 9005) ou en inox (AFNOR Z 6 CND 17-11, Werk 1.4401, AISI 316).
- Anneau de traction et goupille de centrage en acier zingué, passivé bleu ou en inox (AFNOR Z 6 CND 17-11, Werk 1.4401, AISI 316).
- Ressort en inox (AFNOR Z 6 CNDT 17-12, Werk 1.4571, AISI 316 Ti).
- Vis sans tête à six pans creux DIN 915 en acier zingué ou en inox A4.
- L'embase de fixation est parallèle à la goupille de centrage.

UTILISATION

- Le retrait de la goupille de centrage se fait en tirant sur l'anneau de traction. Cela peut se faire à la main ou en utilisant un câble ou un levier avec crochet.

PRODUITS ASSOCIÉS

Vis à tête cylindrique
31-54Vis à tête hexagonale
31-156Ecrou
31-151Douille de
positionnement 32-39

Acier zingué passivé bleu	Acier zingué pelliculé noir	Inox	d ₁	d ₂	d ₃	d ₄	h ₁	h ₂	h ₃	l ₁	l ₂	l ₃	l ₄	l ₅	l ₆	l ₇	l ₈	l ₉	s ₁	s ₂	s ₃	Élasticité (N)	
																						début	fin
32-1170-8	32-1171-8	32-1175-8	8	6,1	36	7	7,5	1,5	10	70	14	35	52	34	7,5	18	12	6,1	20	2	10	15	50
32-1170-10	32-1171-10	32-1175-10	10	6,1	36	7	7,5	1,5	10	70	14	35	52	34	7,5	18	12	6,1	20	2	10	15	50
32-1170-12	32-1171-12	32-1175-12	12	6,1	36	7	7,5	1,5	10	70	14	35	52	34	7,5	18	12	6,1	20	2	10	15	50
32-1170-14	32-1171-14	32-1175-14	14	6,1	36	7	7,5	1,5	10	70	14	35	52	34	7,5	18	12	6,1	20	2	10	15	50
32-1170-16	32-1171-16	32-1175-16	16	10,1	50	10	15	5	15	103	20	54	78	55	14	34	10	10,1	30	2,5	17	30	110
32-1170-20	32-1171-20	32-1175-20	20	10,1	50	10	15	5	15	103	20	54	78	55	14	34	10	10,1	30	2,5	17	30	110

Référence

32-1170-8

Exemple
de commande