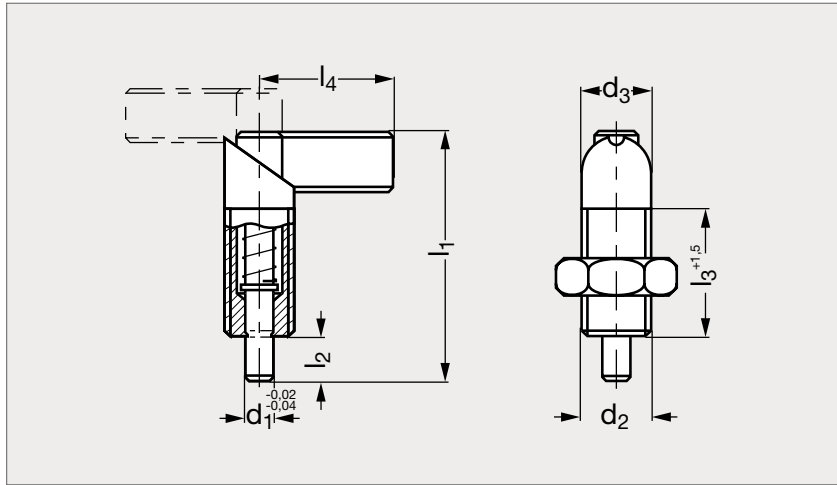


Doigt d'indexage avec dispositif de blocage

32-11



Acier, sans écrou



Acier, avec écrou



Inox, sans écrou



Inox, avec écrou

MATIÈRE

- Corps en acier bruni ou en inox (AFNOR Z 8 CNF 18-09, Werk 1.4305, AISI 303).
- Goupille de centrage polie, nitrurée ou nickelée.

UTILISATION

- Les doigts d'indexage avec dispositif de blocage apportent davantage de confort dans l'utilisation en permettant une manipulation plus facile et sans contrainte de l'objet à positionner.
- Ils sont utilisés lorsque la goupille de centrage doit être maintenue en position haute. Le blocage s'effectue par une rotation de la poignée de 180°.

PRODUITS ASSOCIÉS

Support acier ou inox
32-19Support zamac
32-38Douille
de positionnement 32-39Écrou
31-63

Doigt d'indexage avec dispositif de blocage

32-11

| ACIER | | | | | | | | | INOX | | | | | |
|------------|------------|----------------|----------------|----------------|----------------|----------------|---|----------------|----------------|-----|-------|-----|------------|------------|
| Sans écrou | Avec écrou | d ₁ | d ₂ | d ₃ | l ₁ | l ₂ | l ₃ ^{+1,5} ₀ | l ₄ | Élasticité (N) | | | | Sans écrou | Avec écrou |
| | | | | | | | | | Acier | | Inox | | | |
| | | | | | | | | | Début | Fin | Début | Fin | | |
| 32-110- 4 | 32-115- 4 | 4 | M10x1 | 10 | 37,5 | 6 | 19 | 21 | 8,5 | 25 | 8,5 | 25 | 32-111- 4 | 32-116- 4 |
| 32-110- 5 | 32-115- 5 | 5 | M10x1 | 10 | 37,5 | 6 | 19 | 21 | 8,5 | 25 | 8,5 | 25 | 32-111- 5 | 32-116- 5 |
| 32-110- 5 | 32-115- 5 | 5 | M12x1,5 | 12 | 47 | 8 | 26 | 26 | 9 | 21 | 8 | 18 | 32-111- 5 | 32-116- 5 |
| 32-110- 6 | 32-115- 6 | 6 | M10x1 | 10 | 37,5 | 6 | 19 | 21 | 8,5 | 25 | 8,5 | 25 | 32-111- 6 | 32-116- 6 |
| 32-110- 6 | 32-115- 6 | 6 | M12x1,5 | 12 | 47 | 8 | 26 | 26 | 9 | 21 | 8 | 18 | 32-111- 6 | 32-116- 6 |
| 32-110- 6 | 32-115- 6 | 6 | M16x1,5 | 16 | 56 | 10 | 30 | 32 | 12 | 32 | 11 | 29 | 32-111- 6 | 32-116- 6 |
| 32-110- 8 | 32-115- 8 | 8 | M12x1,5 | 12 | 47 | 8 | 26 | 26 | 9 | 21 | 8 | 18 | 32-111- 8 | 32-116- 8 |
| 32-110- 8 | 32-115- 8 | 8 | M16x1,5 | 16 | 56 | 10 | 30 | 32 | 12 | 32 | 11 | 29 | 32-111- 8 | 32-116- 8 |
| 32-110- 8 | 32-115- 8 | 8 | M20x1,5 | 20 | 69 | 12 | 36 | 37 | 21 | 58 | 21 | 57 | 32-111- 8 | 32-116- 8 |
| 32-110-10 | 32-115-10 | 10 | M16x1,5 | 16 | 56 | 10 | 30 | 32 | 12 | 32 | 11 | 29 | 32-111-10 | 32-116-10 |
| 32-110-10 | 32-115-10 | 10 | M20x1,5 | 20 | 69 | 12 | 36 | 37 | 21 | 58 | 21 | 57 | 32-111-10 | 32-116-10 |
| 32-110-12 | 32-115-12 | 12 | M20x1,5 | 20 | 69 | 12 | 36 | 37 | 21 | 58 | 21 | 57 | 32-111-12 | 32-116-12 |

Exemple
de commandeRéférence-d₂

32-110-4-10