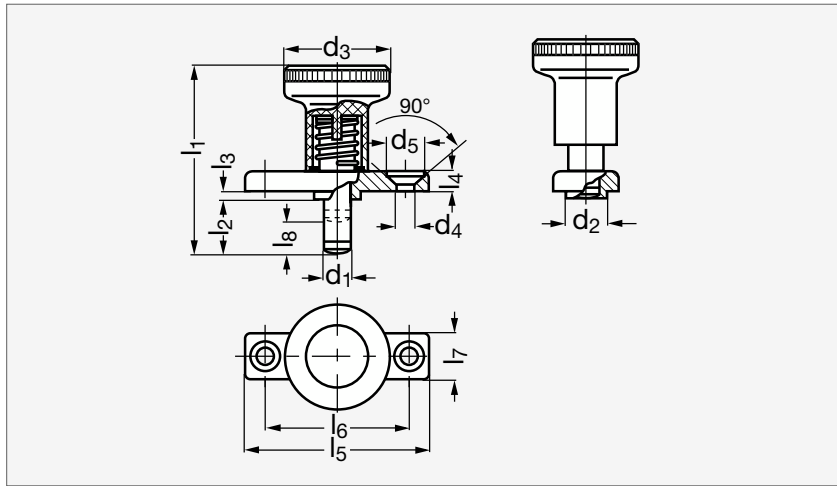


Doigt d'indexage court, avec dispositif de blocage et embase

32-15**MATIÈRE**

- Plaque en zamac zingué chromaté.
- Goupille de centrage en acier traitée, rectifiée et brunie ou en inox (Z8 CNF 18-09, Werk 1.4305, AISI 303).
- Bouton en polyamide noir mat, indémontable.

UTILISATION

- Les doigts d'indexage 32-15 sont utilisés lorsque la goupille de centrage doit être escamotée.
- Le blocage de la tête s'effectue par une rotation de celle-ci de 90°.

PRODUITS ASSOCIÉSDoigt d'indexage 32-14
Page 514Doigt d'indexage
miniature 32-106
Page 523

Acier	d_1	d_2	d_3	d_4	d_5	l_1	l_2		l_3	l_4	l_5	l_6	l_7	l_8	Élasticité (N)		Inox	
	$-0,02$ $-0,04$	$-0,02$ $-0,1$							0 $-0,15$						Début	Fin		
32-150-6	6	10	25	4,3	8,3	37	45	6	14	2,5	4,5	40	30	18	6	8,5	22	32-155-6
32-150-8	8	12	31	5,3	10,4	44	54	8	18	2,5	5,5	46	34	20	8	15,5	28	32-155-8

Exemple
de commandeRéférence - l_2
32-150-6-6

composants.emile-maurin.fr

EMILE MAURIN
ELEMENTS STANDARD MECANIQUE