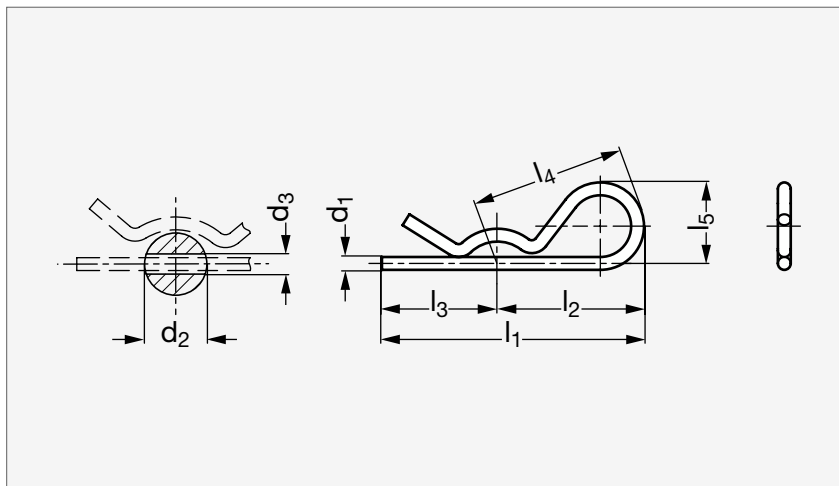


# Goupille bêta acier ou inox

32-24



Acier



Inox

## MATIÈRE

- Acier zingué, passivé bleu ou inox (AFNOR Z 8 CNF 18-09, Werk 1.4305, AISI 303).

\* Valeur d'entraxe  $d_2$  utilisée pour la mesure des charges de montage et de démontage de la goupille.

Acier	$d_1$	$d_2$	$d_3$	$l_1$	$l_2$	$l_3$	$l_4$	$l_5$	Force (N)		Entraxe*	Inox
									Montage	Démontage		
32-240-1,5	1,5	7 à 12	2	45	25	20	25	9	9	8	8	32-245-1,5
32-240-2	2	9 à 14	2,5	57	32	25	34	13	14	9	12	32-245-2
32-240-3	3	10 à 16	3,5	72	42	30	44	23	55	40	16	32-245-3
32-240-4	4	16 à 20	4,5	74	44	30	48	27	210	170	20	32-245-4
32-240-5	5	20 à 28	5,5	102	57	45	61	32	280	210	25	32-245-5
32-240-6	6	28 à 40	6,5	126	73	53	77	42	240	150	30	32-245-6

## Référence

32-240-1,5

Exemple  
de commande