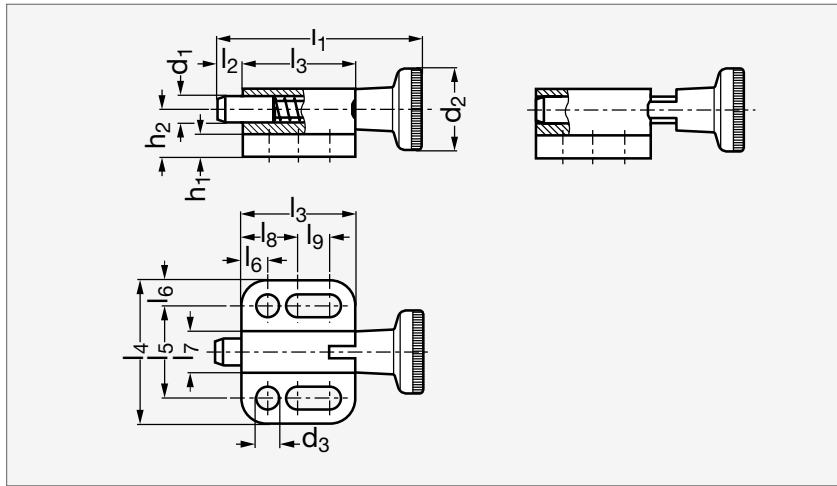


Doigt d'indexage avec dispositif de blocage et embase

32-34



MATIÈRE

- Plaque en zamac pelliculée noir mat.
- Goupille de centrage en inox (AFNOR Z 8 CNF 18-09, Werk 1.4305, AISI 303).
- Ressort en inox.
- Bouton en polyamide noir indéformable.

UTILISATION

- S'utilise quand la goupille de centrage doit être escamotée.
- Le blocage de la tête s'effectue par une rotation de celle-ci de 90°.

PRODUITS ASSOCIÉS



Douille de positionnement
32-45
Voir notre site internet



Doigt d'indexage
avec embase 32-33
Page 525



Doigt d'indexage
avec embase 32-119
Page 526

	d ₁ h ₁₁	d ₂	d ₃ ⁰ _{-0,2}	l ₁	l ₂ min.	l ₃	l ₄	l ₅ ^{±0,05}	l ₆	l ₇	l ₈	l ₉	h ₁	h ₂	Élasticité (N)	
															Début	Fin
32-340-4	4	12	3,3	33	4	19	22	14	4	6	8	7	4	7	3	12
32-340-5	5	16	4,3	43,5	5	25,5	28	18	5	8	10	10,5	4,5	9,5	5	24
32-340-6	6	18	5,4	52	6	30,5	32	21	5,5	10	12	13	5	10,5	5	21
32-340-8	8	21	5,4	63,5	8	37,5	34	23	5,5	12	12	20	6	12,5	6	22
32-340-10	10	25	6,5	72,5	10	40	39	27	6	14,5	15	18,5	6	14,5	4	25

Exemple
de commande

Référence

32-340-4