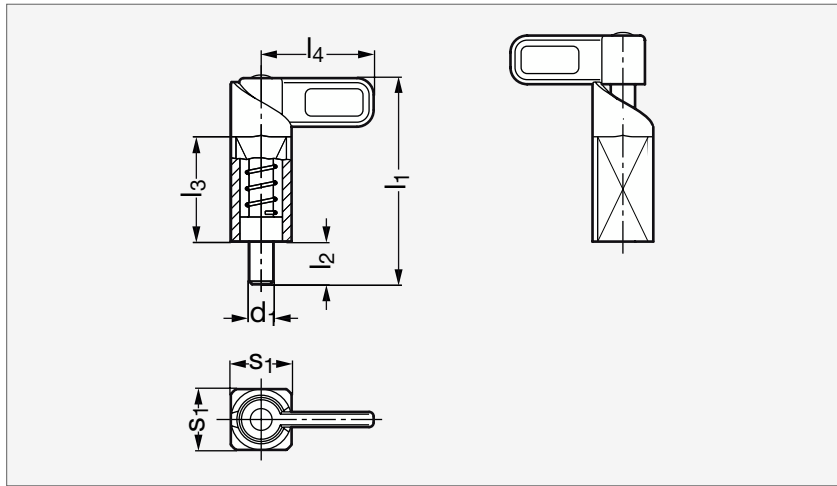


Doigt d'indexage avec dispositif de blocage, à souder, acier ou inox

32-83



Acier



Inox

MATIÈRE

- Corps en acier bruni ou en inox (AFNOR Z 6 CND 17-11, Werk 1.4401, AISI 316, A4), soudable.
- Poignée en acier zingué ou en inox (AFNOR Z 6 CND 17-11, Werk 1.4401, AISI 316, A4).
- Goupille de centrage en acier zingué ou en inox (AFNOR Z 6 CND 17-11, Werk 1.4401, AISI 316, A4).

UTILISATION

- S'utilise lorsque la goupille de centrage doit être escamotée.
- Le blocage s'effectue par une rotation de la poignée de 180°.
- Le corps carré permet d'être soudé dans toutes les positions.
- S'utilise pour des constructions en acier et en serrurerie quand un positionnement peu précis par rapport au verrouillage est suffisant.

Acier	$d_1 \begin{smallmatrix} -0,05 \\ -0,25 \end{smallmatrix}$	s_1	l_1	l_2	l_3	l_4	Élasticité (N)				
							Acier		Inox		Inox
							Début	Fin	Début	Fin	
32-830-8	8	20	68	14	35	37	16	55	16	45	32-835-8
32-830-10	10	20	68	14	35	37	16	55	16	45	32-835-10
32-830-12	12	20	68	14	35	37	16	55	16	45	32-835-12
32-830-14	14	20	68	14	35	37	16	55	16	45	32-835-14

Exemple
de commande

Référence

32-830-8