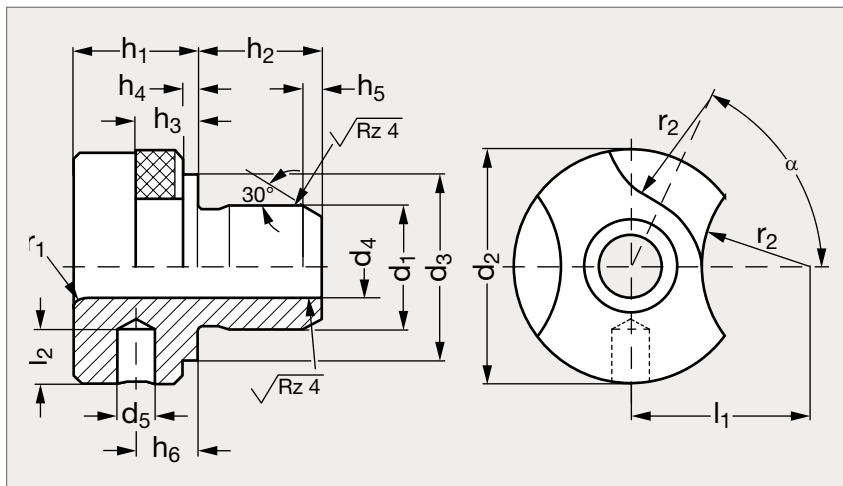


Canon de perçage amovible, DIN 173

33-12



MATIÈRE

- Acier allié traité.
- Résistance 62 ± 2 HRC.
- Attention : nos canons sont standard jusqu'au $\varnothing d_2 = 20$. Pour les autres \varnothing , les dimensions sont données à titre indicatif et les canons seront fabriqués sur demande.

* Pas de 1 pour $d_4 > 20$

	d_1 m6	d_2	d_3 $^0_{-0,25}$	d_4 F7	d_5 H7	h_1	h_2	h_3 $^0_{-0,2}$	h_4 $^0_{-0,25}$	h_5	h_6	l_1	l_2	r_1	r_2 $^{+0,5}_{-0,2}$	α
33-120-8	8	15	12	1 > 4	2,5	8	10	3	1	1,25	4,25	11,5	4	1,5	7	65°
33-120-10	10	18	15	4,1 > 6	2,5	8	12	3	1	1,5	4,25	13	4	2	7	65°
33-120-12	12	22	18	6,1 > 8	3	10	12	4	1	1,5	6	16,5	4	2	8,5	60°
33-120-15	15	26	22	8,1 > 10	3	10	16	4	1	1,5	6	18	5	2	8,5	50°
33-120-18	18	30	26	10,1 > 12	3	10	16	4	1	1,5	6	20	6	2	8,5	50°
33-120-22	22	34	30	12,1 > 15	5	12	20	5,5	1	2,5	7	23,5	7	2	10,5	35°
33-120-26	26	39	35	15,1 > 18	5	12	20	5,5	1	2,5	7	26	8	2	10,5	35°
33-120-30	30	46	42	18,1 > 22	5	12	25	5,5	1	2,5	7	29,5	8	3	10,5	30°
33-120-35	35	52	46	22,1 > 26	6	12	25	5,5	1,5	2,5	7	32,5	9	3	10,5	30°
33-120-42	42	59	53	26,1 > 30	6	12	30	5,5	1,5	3	7	36	10	3	10,5	30°

Exemple
de commande

Référence - d_1 - h_2

33-120-8-2,00-10