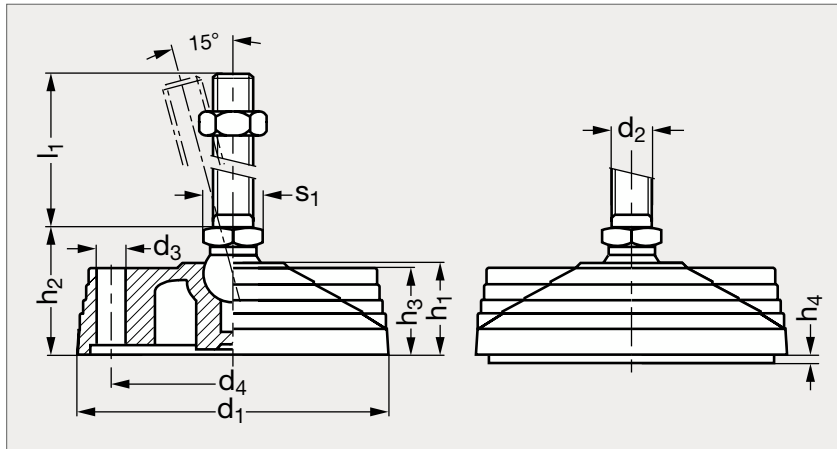


Pied à rotule technopolymère, avec trou de fixation et tige filetée inox

35-53


MATIÈRE

- Base en technopolymère noir spécial renforcé de fibres de verre, finition mate.
- Résiste aux solvants, huiles, graisses et autres agents chimiques.
- Tige filetée articulée en inox (AFNOR Z 6 CN 18-09, Werk 1.4301, AISI 304).
- Disque antiglisse en caoutchouc NBR 70 shore A.
- Écrou en inox.

AVEC DISQUE ANTIGLISSE

Avec écrou	Sans écrou	d ₁	d ₂ 6g	d ₃	d ₄	h ₁	h ₂	h ₃	h ₄	l ₁				s ₁	Charge (daN)	Avec écrou	Sans écrou
35-531-80	35-532-80	80	M 8	8,5	54	23	32	21	3	43	68			14	1600	35-535-80	35-536-80
35-531-80	35-532-80	80	M10	8,5	54	23	32	21	3	43	68	98		14	1600	35-535-80	35-536-80
35-531-80	35-532-80	80	M12	8,5	54	23	32	21	3	43	68	98		14	1600	35-535-80	35-536-80
35-531-80	35-532-80	80	M16	8,5	54	23	32	21	3	68	108	148	168	14	1600	35-535-80	35-536-80
35-531-80	35-532-80	80	M16	8,5	54	23	42	21	3	58	98	138	158	24	1800	35-535-80	35-536-80
35-531-80	35-532-80	80	M20	8,5	54	23	42	21	3	98	138	158	198	24	1800	35-535-80	35-536-80
35-531-80	35-532-80	80	M24	8,5	54	23	42	21	3	98	158	198		24	1800	35-535-80	35-536-80
35-531-100	35-532-100	100	M16	10,5	70	23	42	21	3	58	98	138	158	24	2500	35-535-100	35-536-100
35-531-100	35-532-100	100	M20	10,5	70	23	42	21	3	98	138	158	198	24	2500	35-535-100	35-536-100
35-531-100	35-532-100	100	M24	10,5	70	23	42	21	3	98	158	198		24	2500	35-535-100	35-536-100
35-531-125	35-532-125	125	M16	12,5	95	45	66	22	3	58	98	138	158	24	2800	35-535-125	35-536-125
35-531-125	35-532-125	125	M20	12,5	95	45	66	22	3	98	138	158	198	24	2800	35-535-125	35-536-125
35-531-125	35-532-125	125	M24	12,5	95	45	66	22	3	98	158	198		24	2800	35-535-125	35-536-125

Exemple
de commande

Référence - d₂ - l₁
35-531-80-8-43

elesa composants.emile-maurin.fr

EMILE MAURIN
ELEMENTS STANDARD MECANQUES