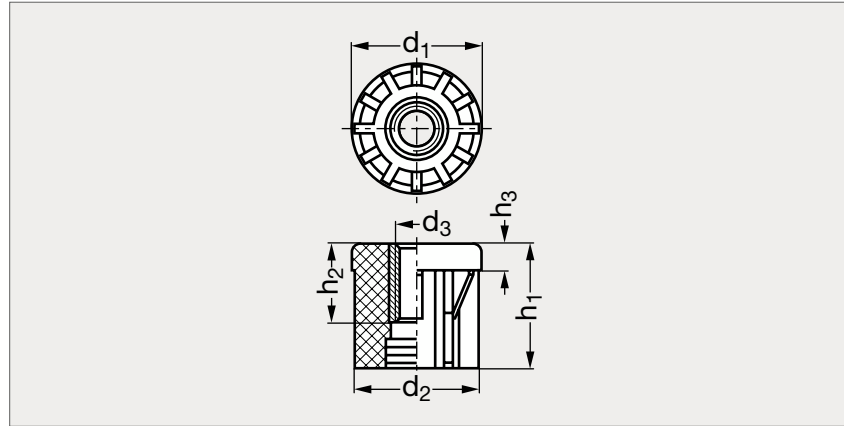


Insert taraudé technopolymère, rond, pour pied à tige filetée

35-63



MATIÈRE

- Technopolymère noir mat à base de polyamide, renforcé de fibres de verre.
- Insert en laiton.
- Résiste aux solvants, huiles, graisses et autres agents chimiques.

UTILISATION

- Température d'emploi de - 30 °C à + 100 °C. S'utilise pour des tubes ronds.

* $h_2 = 10$ pour les taraudages M 8 à M 12.

$h_2 = 15$ pour les taraudages M 14 et M 16.

$h_2 = 20$ pour les taraudages M 20 et M 24.

	d ₁	d ₂	d ₃				h ₁	h ₂	h ₃	Épaisseur tube			
35-630-30	30	28	M 8	M10	M12	M14	M16	31	10	6	1		
35-630-30	30	27	M 8	M10	M12	M14	M16	31	10	6	1,5		
35-630-38	38	35	M 8	M10	M12	M14	M16	38	10*	8	1,5		
35-630-38	38	34	M10	M12	M14	M16		38	10*	8	2		
35-630-42	42	39,4	M 8	M10	M12	M14	M16	M20	38	10*	8	1,5	
35-630-42	42	38,4	M10	M12	M14	M16	M20	38	10*	8	2		
35-630-48	48	45,3	M 8	M10	M12	M14	M16	M20	45	10*	10	1,5	
35-630-48	48	44,3	M12	M14	M16	M20		45	10*	10	2		
35-630-48	48	43,3	M12	M14	M16	M20		45	10*	10	2,5		
35-630-50	50,5	47,9	M12	M14	M16	M20		45	10*	10	1,5		
35-630-50	50,5	46,9	M12	M14	M16	M20		45	10*	10	2		
35-630-60	60	57,3	M 8	M10	M12	M14	M16	M20	M24	52	10*	12	1,5
35-630-60	60	56,3	M 8	M10	M12	M14	M16	M20	M24	52	10*	12	2
35-630-60	60	55,3	M 8	M10	M12	M14	M16	M20	M24	52	10*	12	2,5

Exemple
de commande

Référence - d₁ - Épaisseur tube

35-630-30-8-1

elesa composants.emile-maurin.fr

EMILE MAURIN
ELEMENTS STANDARD MECANIQUE