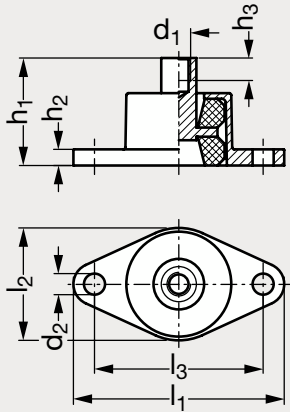


Support antivibratoire à double action, aluminium

35-95

NOUVEAU



MATIÈRE

- Corps de bride en aluminium verni bleu (RAL 5010).
- Manchon taraudé en acier verni noir.
- Corps antivibratoire en caoutchouc synthétique NBR, dureté 30, 50 ou 60 Shore A ± 5 .

UTILISATION

- S'utilise pour l'isolation des fortes vibrations qui nécessitent à la fois une résistance à la traction et à la compression.

* C1 min. : Valeur de la charge au-dessous de laquelle le support n'est pas en mesure d'isoler les vibrations car il serait trop rigide.

* C1 max. : Valeur de la charge au-dessus de laquelle le support risque de moins bien fonctionner.

* D1 min. : Déflexion correspondant à C1 min.

* D1 max. : Déflexion correspondant à C1 max.

	Dureté (Shore A)	l_1	l_2	l_3	d_1	d_2	h_1	h_2	h_3	C1 min.* (daN)	C1 max.* (daN)	D1 min.*	D1 max.*
35-950-30	30	150	80	120	M16	15	75	10	16	70	270	3	6,5
35-950-50	50	150	80	120	M16	15	75	10	16	120	450	3	6,5
35-950-60	60	150	80	120	M16	15	75	10	16	140	600	3	6,5

Référence

35-950-30

Exemple
de commande