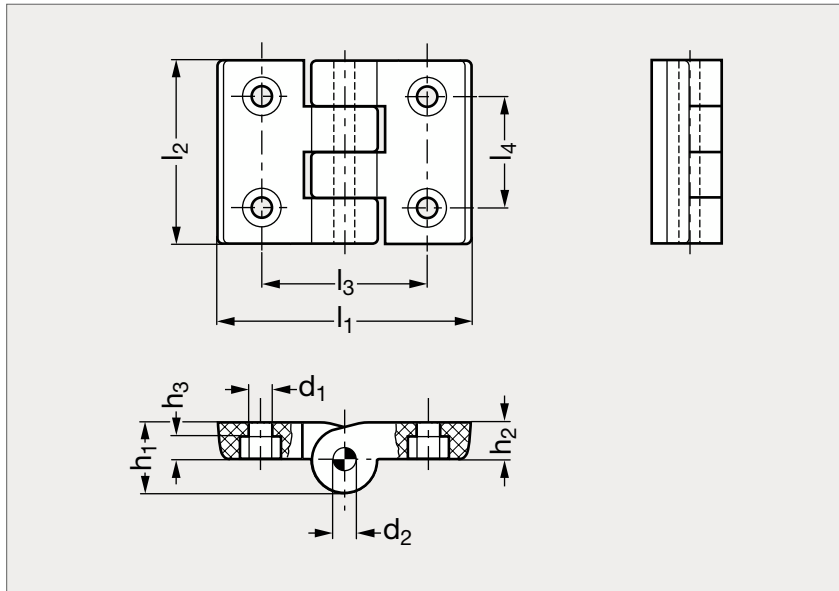


Charnière plate technopolymère

37-15



MATIÈRE

- Technopolymère base polyamide haute résilience, couleur noire, finition mate.
- Axe de charnière en inox.
- Résiste aux solvants, huiles, graisses et autres agents chimiques.

UTILISATION

- Angle de rotation : 270° maxi, compris entre - 90° et 0° et entre 0° et 180°.
- Température maximum d'emploi + 80 °C.

PRODUITS ASSOCIÉS



Joint d'étanchéité 19-180
Page 642



Joint de protection 19-184
Page 644



Verrous et loquets
Page 570



Vis 6 pans creux CHC 31-54
Page 1328

	l_1	l_2	$l_3 \pm 0,25$	$l_4 \pm 0,25$	d_1	d_2	h_1	h_2	h_3	
37 - 150 - 70	69,5	50	45,5	30	6,5	8,5	19,5	10	6,5	4,5

Exemple
de commande

Référence - d_1
37 - 150 - 70 - 6,5