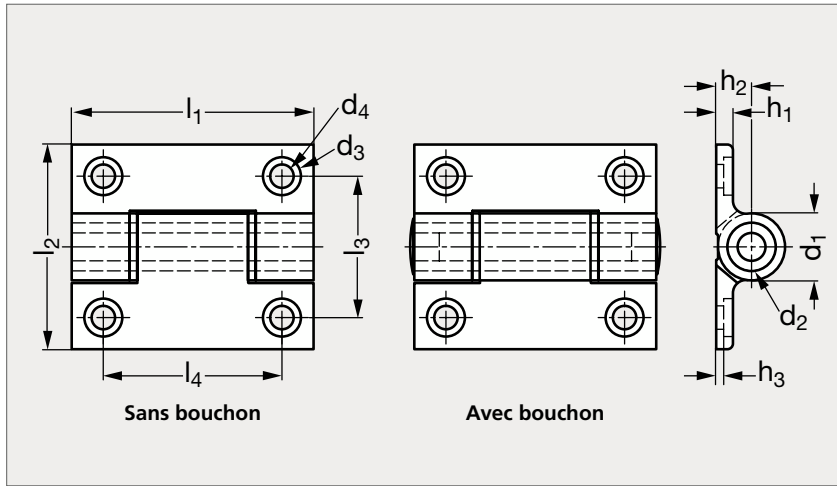


# Charnière aluminium

**37-184**

**MATIÈRE**

- Aluminium 6060 T5 anodisé incolore ou noir.
- Embouts en polyamide 6,6 chargé 30% fibre de verre.
- Rondelles en polyacétal.

**PRODUITS ASSOCIÉS**

 Charnière à ressort 37-84  
Page 807

 Vis à tête cylindrique à six  
pans creux 31-54  
Page 1328

 Verrous et loquets  
Page 570

**ANODISÉ INCOLORE**

ANODISÉ INCOLORE		ANODISÉ NOIR													
Avec bouchon	Sans bouchon	$l_1$	$l_2$	$l_3$	$l_4$	$h_1$	$h_2$	$h_3$	$d_1$	$d_2$	$d_3$	$d_4$	Avec bouchon	Sans bouchon	
37-1840-65	37-1841-65	65	55	38	48	4,5	9,5	2	18	13	10,2	6,3	37-1842-65	37-1843-65	

**Référence**
**37-1840-65**

 Exemple  
de commande

composants.emile-maurin.fr

**EMILE MAURIN**  
ELEMENTS STANDARD MECANIQUES