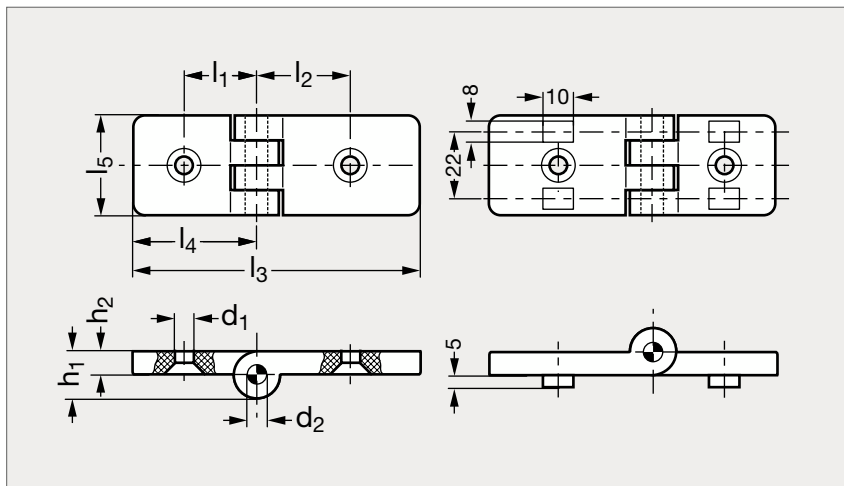


# Charnière pour profils aluminium technopolymère

37-18



## MATIÈRE

- Technopolymère à base de polyamide (PA) renforcé de fibres de verre, noir ou gris (RAL 7040), finition mate.
- Axe de charnière en acier nickelé.
- Résiste aux solvants, huiles, graisses et autres agents chimiques.

## UTILISATION

- Angle de rotation : 270° maxi, compris entre - 90° et 0° et entre 0° et 180°.
- Utilisable avec des profilés aluminium de 30 à 60 mm.
- Température maximum d'emploi + 130 °C.

Noir	$l_1$	$l_2$	$l_3$	$l_4$	$l_5$	$d_1$	$d_2$	$h_1$	$h_2$	Largeur profilé	Gris
37-180-17	17,5	17,5	54	27	36	6,5	8	16	8	30-30	37-183-17
37-180-17	17,5	22,5	64	27	36	6,5	8	16	8	30-40	37-183-17
37-180-17	17,5	25	69	27	36	6,5	8	16	8	30-45	37-183-17
37-180-17	17,5	32,5	84	27	36	6,5	8	16	8	30-60	37-183-17
37-180-22	22,5	22,5	74	37	36	6,5	8	16	8	40-40	37-183-22
37-180-22	22,5	25	79	37	36	6,5	8	16	8	40-45	37-183-22
37-180-22	22,5	32,5	94	37	36	6,5	8	16	8	40-60	37-183-22
37-180-25	25	25	84	42	36	6,5	8	16	8	45-45	37-183-25
37-180-25	25	32,5	99	42	36	6,5	8	16	8	45-60	37-183-25
37-180-32	32,5	32,5	114	57	36	6,5	8	16	8	60-60	37-183-32

Exemple  
de commande

Référence -  $l_1$   
**37-180-17-54**