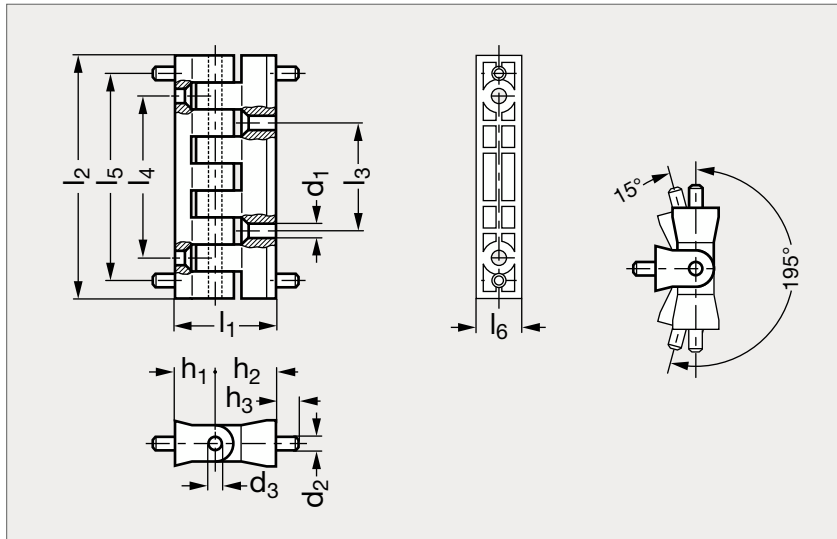


Charnière asymétrique technopolymère, longue

37-21



MATIÈRE

- Technopolymère base polyamide haute résilience, couleur noire, finition mate.
- Axe de charnière en inox.
- Résiste aux solvants, huiles, graisses et autres agents chimiques.
- Goupille de repère pour un positionnement précis.

UTILISATION

- Angle de rotation : 210° maxi, compris entre - 15° et 0° et entre 0° et 195°.
- Température maximum d'emploi + 80 °C.

PRODUITS ASSOCIÉS



Joint d'étanchéité 19-180
Page 642



Joint de protection 19-184
Page 644



Verrous et loquets
Page 570

	l_1	l_2	$l_3 \pm 0,25$	$l_4 \pm 0,25$	$l_5 \pm 0,25$	l_6	h_1	h_2	h_3	d_1	d_2	d_3
37-210-45	45	109	48,2	72,5	92,7	20,5	18	27	10	6,3	6	6

Exemple
de commande

Référence

37-210-45