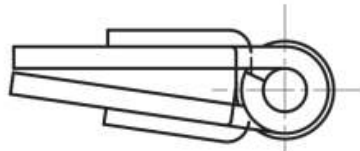


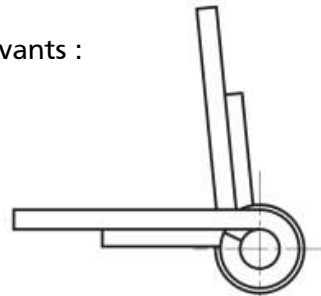
Charnière à ressort

Etat des charnières

A la livraison, les charnières se présentent dans les états suivants :

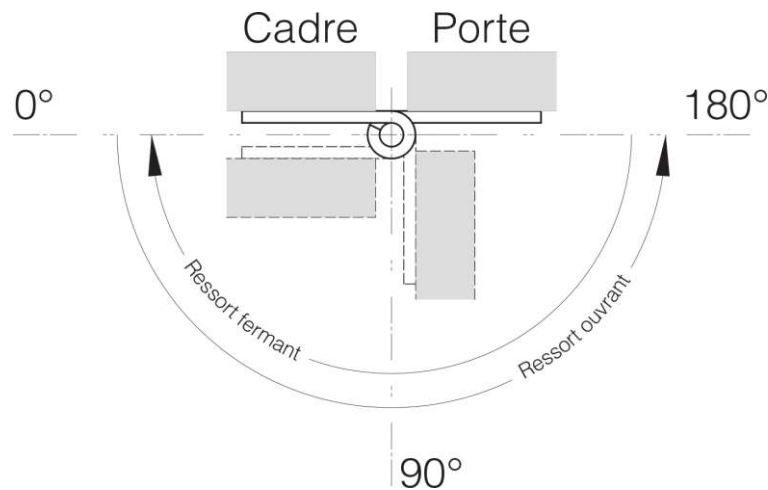


Charnières avec ressort fermant

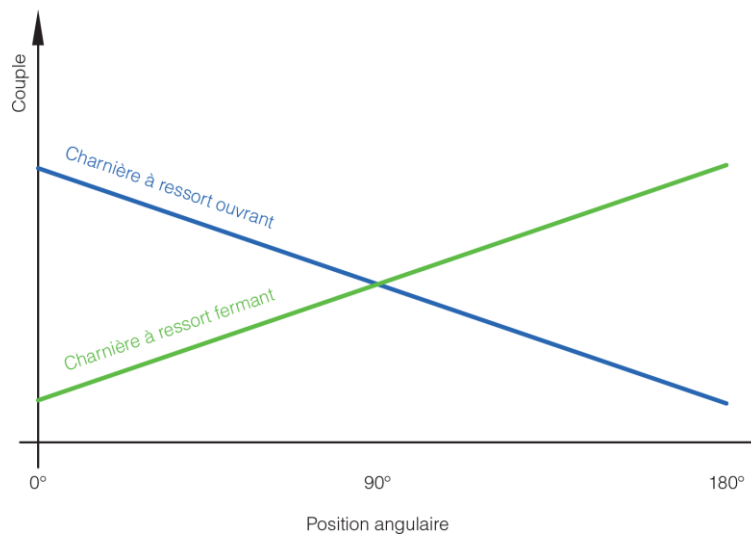


Charnières avec ressort ouvrant

Action des ressorts



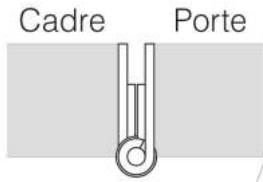
Couple du ressort en fonction de la position angulaire



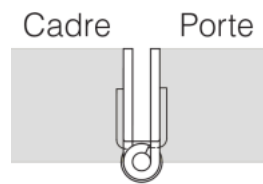
Les informations techniques, illustrations et photographies sont données à titre indicatif sans caractère contractuel. Certaines peuvent varier en fonction des tolérances admises dans la profession et des normes applicables. Les instructions d'utilisation, de montage et de maintenance constituent de simples recommandations. Elles peuvent également varier en fonction des conditions d'utilisation du produit, de l'environnement de montage et des besoins de l'acheteur dont ce dernier est seul responsable de la définition.

Charnière à ressort

Montage encastré

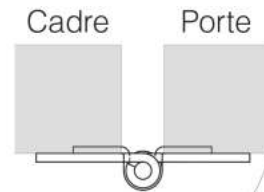


Charnière avec ressort **ouvrant**

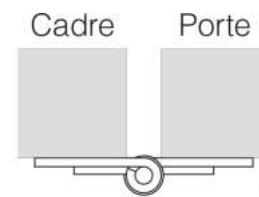


Charnière avec ressort **fermant**

Montage en applique



Charnière avec ressort **fermant**



Charnière avec ressort **ouvrant**

Charnières à ressort

Modèle 37-84

Charnière à
ressort
aluminium



Modèle 37-85

Charnière à
ressort acier ou
inox



Modèle 37-86

Charnière à
ressort acier ou
inox



Modèle 37-87

Charnière à
ressort acier ou
inox



Charnières à amortissement

Modèle 37-151

Charnière à
amortissement



Modèle 37-152

Charnière à
amortissement
inox



Bon à savoir

Pour obtenir une fermeture douce et automatique d'une porte, associez une charnière à ressort et une charnière à amortissement

Les informations techniques, illustrations et photographies sont données à titre indicatif sans caractère contractuel. Certaines peuvent varier en fonction des tolérances admises dans la profession et des normes applicables. Les instructions d'utilisation, de montage et de maintenance constituent de simples recommandations. Elles peuvent également varier en fonction des conditions d'utilisation du produit, de l'environnement de montage et des besoins de l'acheteur dont ce dernier est seul responsable de la définition.