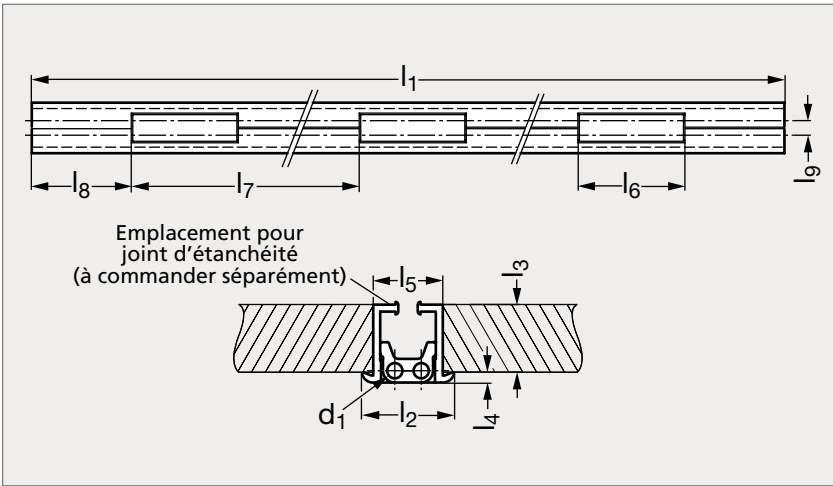


# Charnière longue à double articulation, aluminium

37-88



## MATIÈRE

- Aluminium 6060 T5 anodisé incolore.
- Rondelles de friction imperdables.
- Broche en inox (AFNOR Z 6 CN 18-09, Werk 1.4301, AISI 304).

## UTILISATION

- Permet une ouverture à 180° de la porte.
- L'ajout d'un joint d'étanchéité sur l'un des 2 emplacements prévus permet d'assurer l'étanchéité thermique de la charnière pour une utilisation sur camion frigorifique.

## PRODUITS ASSOCIÉS



Joint d'étanchéité,  
à clipser 19-182  
Page 643



Verrous et loquets  
Page 570

	$l_1$	$l_2$	$l_3$	$l_4$	$l_5$	$l_6$	$l_7$	$l_8$	$l_9$	$d_1$
37-880-2000	2000	33	24,4	3,6	25	70	300	65	9,5	5
37-880-2500	2500	33	24,4	3,6	25	70	300	15	9,5	5
37-880-3000	3000	33	24,4	3,6	25	70	300	115	9,5	5

Exemple  
de commande

Référence

37-880-2000

composants.emile-maurin.fr

**EMILE MAURIN**  
ELEMENTS STANDARD MECANIQUE